

TELETRANS PORTACION



NATXO ZENBORAIN



Este libro de imágenes realizado en base a desarrollos en 3D y conjuntadas con mis pinturas de "Psico Art" va dedicado a todos los colegios parisinos de maternal que me visitaron en las visitas guiadas que realicé en mi exposición retrospectiva presentada en Paris, junto al performance en la plaza pública Square Marmottan "Pide un Deseo", junto al taller de Artes plásticas -Mosaico- que preparé y realicé para estos pequeños -grandes- artistas.

Natxo zenborain
www.zenborain.com
<http://zenborain.blogspot.com/>

Por el crítico de arte JUAN ZAPATER

AQUÍ NO SE ACABA LA COSA

Esta exposición, a la que acompaña este escrito, inevitablemente y como casi todas posee dos lecturas distintas según el grado de conocimiento que el espectador tenga del autor. El autor responde al nombre de Natxo Zemborain y posee un extraño poder, una virtud que lo convierte en un buscador inagotable de experiencias. Pertenece a una escasa - lamentablemente - raza de vitalistas empedernidos, gentes que en el fondo poco importa qué disciplina ejerzan, sobre qué o quienes se ciñe su curiosidad y de qué viven

Si en todos los casos el autor despeja aspectos concretos de su obra, en Natxo acontece justo lo contrario, se abre un caudal de sorpresas que hablan de él de muchas maneras, voces diferentes aunque haya que convenir en que parecen emanar del mismo lugar y la misma época. Este hombre ejerció alguna vez la meritoria vocación del periodismo, decidió que tal y como está concebida la sociedad actual, era menos aburrido solazarse con aquel tiempo en que la psicodelia abría una puerta de colores tras cuyo umbral se percibía un mundo lleno de vértigos. Tal vez sea ese el único común denominador de todas las experiencias que subyacen en lo que Natxo crea. Hay movimiento, una sensación de ingravidez, una atmósfera de límites imprecisos y borrosos, laberinto de apariencias, en definitiva, puro juego.

Esa actitud que no se circunscribe a ningún "ismo" concreto, encuentra reflejo en la disposición de este sujeto heterodoxo. Prolíficos y versátiles los trabajos que aquí se muestran no son sino un aperitivo, una muestra significativa pero incompleta de ese universo que gira alrededor de este hombre. No en vano; del experimento y su repetición nace un cruce que tiene la virtud de sugerir destellos de originalidad, un divertimento que en el fondo se encarga de desvelar que el autor y su goce es lo primero. Por eso resulta aconsejable conocer a este autor. Porque parece inagotable. Pero llegar hasta allí no es cosa de emisarios ni intermediarios. Es cosa de cada uno y el buen mérito de Natxo estriba en que es capaz de ser uno para muchos

JUAN ZAPATER

PRESENTACION DE LA EXPOSICION

CONJUNCION ATEMPORAL

(del 11 al 23 de marzo, 1997.)

por el crítico PEDRO USANOS.

Si tuviera que describir a Natxo Zenborain con una sola palabra, esta sería inquietud .

Si uso esta palabra es, porque para mi en la obra de Natxo queda plasmado su impulso natural de búsqueda de innovación en diferentes facetas artísticas, ya sean plásticas (escultura, pintura, fotografía), visuales (diaporamas y tratamiento de imágenes por ordenador) o literarias (publicación de fanzines unipersonales y algún escaqueo periodístico.)

En todas estas actividades trabaja con claro espíritu autodidacta que rehuye el estancamiento y la rutina, haciéndonos viajar a través de sus imágenes, a un mundo de armonía y color, donde nuestra vista y cerebro desconectan para sumergirnos en una atmósfera, que nos lleva desde el reposo en su pintura, al optimismo y la provocación con la fotografía a la inquietud intelectual en su obra de síntesis virtual. Creo que se trata de una buena oportunidad de ver una exposición que nos va a "sorprender" , seguro.

PEDRO USANOS (con motivo de la exposición en el Palacio Vallesantoro - Sangüesa. del 11 al 23.marzo.1997).

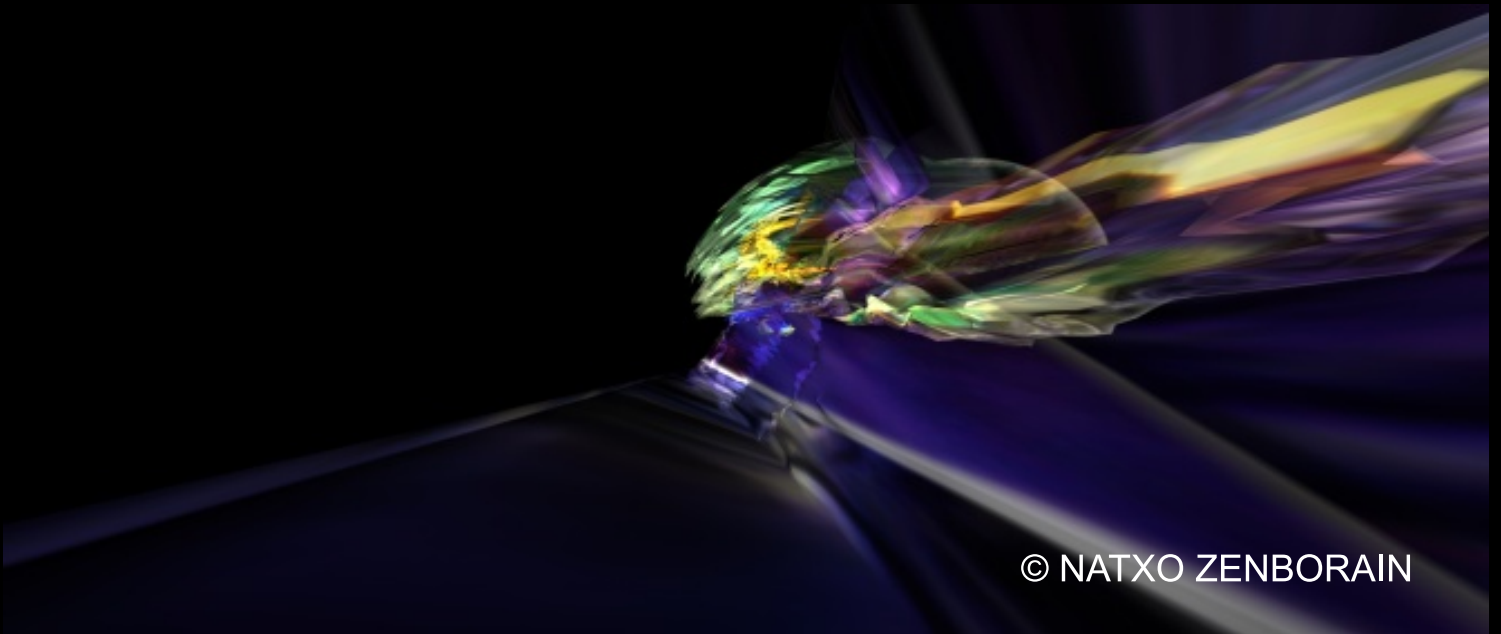
TELETRANSPORTACIÓN

Lugar: Desconocido para el viajero. Sin datos físicos

Que las vías de comunicación se saturan de vehículos cada vez más y el transporte conocido es igual de repetitivo, pero con diferentes tipos de tracción y decorados, con sus carreteras multiplicadas para dar cabida a las nuevas cajas de metal con motor y ruedas....pero todo gira y se perpetúa alrededor de los romanos en tiempos ya muy lejanos con la máxima velocidad en la Vía Apia. La principal diferencia radica entre el movimiento de fuerza animal (bípedos y cuadrúpedos) para llegar al motor-máquina contaminante

Algunos amantes del viaje y lo desconocido echamos en falta: rutas que ver, en lugares fantásticos que las agencias de viajes nunca nos mostrarán por que desconocen estas maravillosas formas desplazamientos.por falta de Tele-transportación.

Retorno: Abierto.



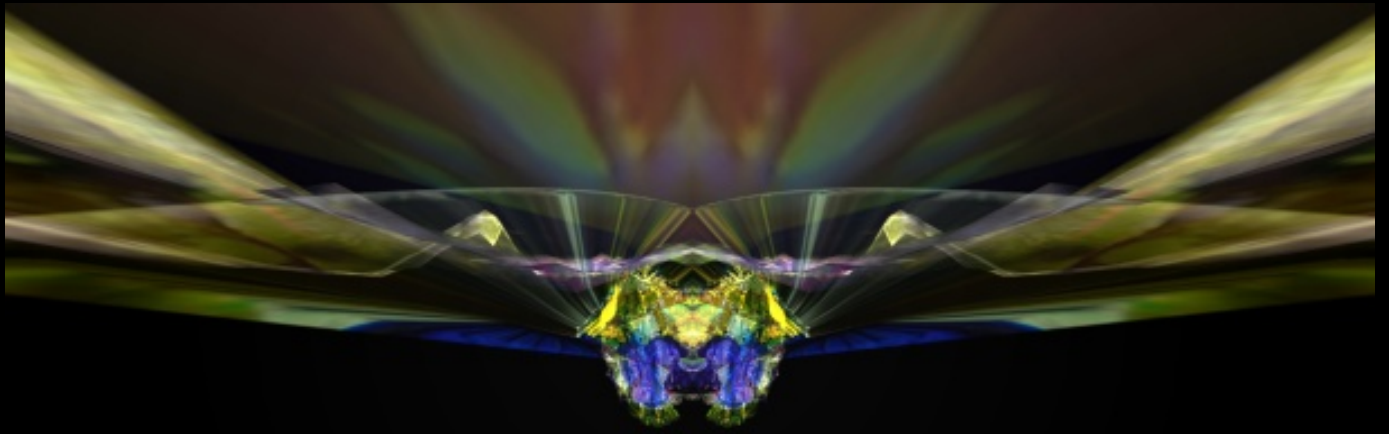
© NATXO ZENBORAIN

Modelo: Tele-transportación



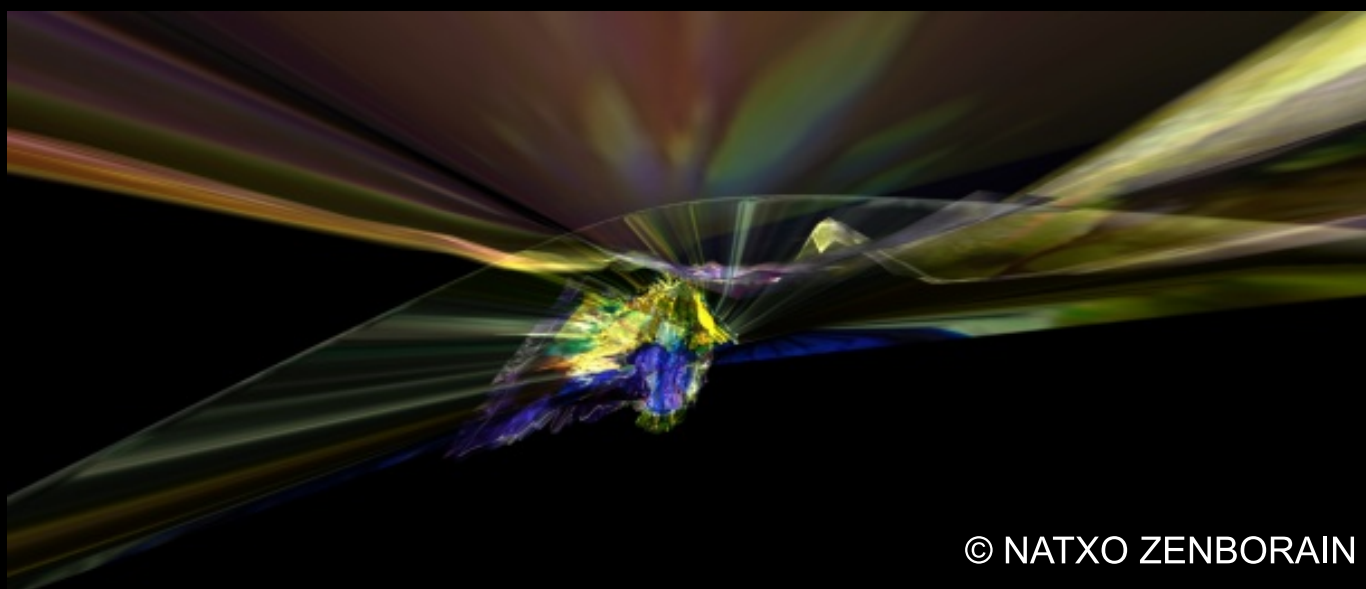
© NATXO ZENBORAIN

Área del viaje: 20 años luz



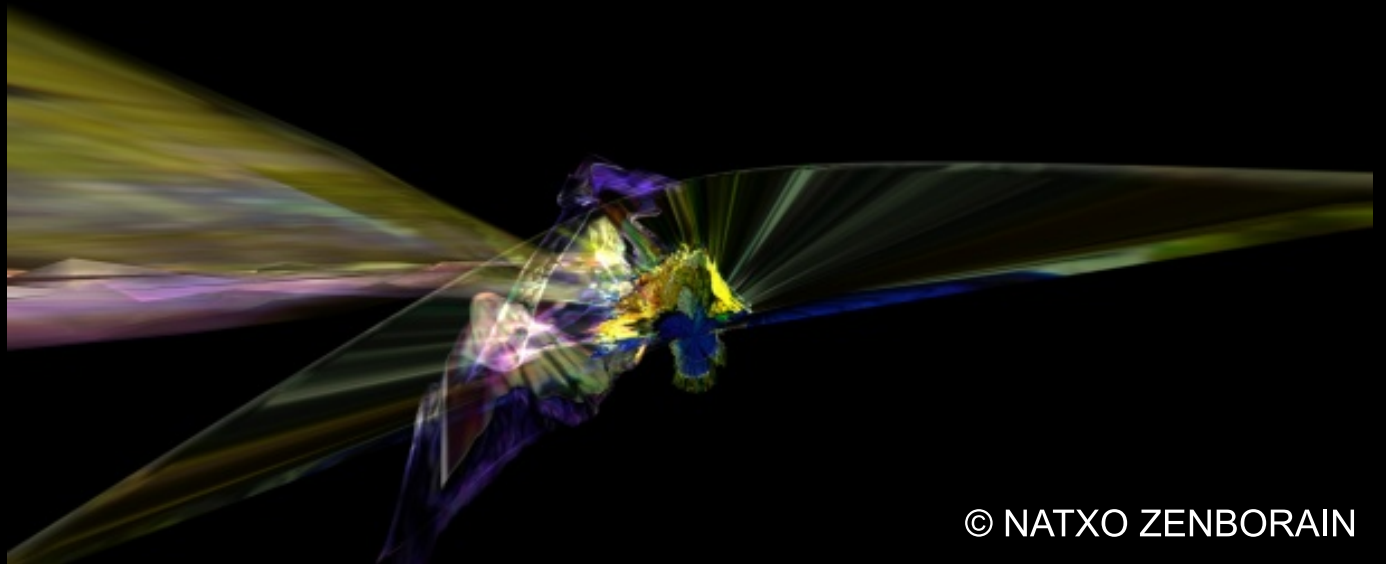
© NATXO ZENBORAIN

Salida sin Complicaciones



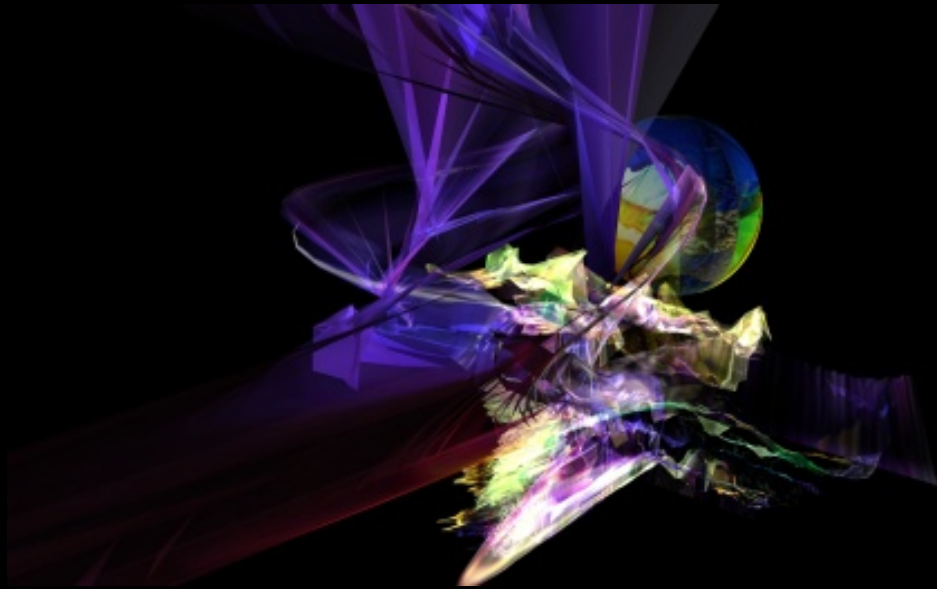
© NATXO ZENBORAIN

Modelo: Tele-transportación



© NATXO ZENBORAIN

Modelo: Tele-transportación



© NATXO ZENBORAIN

Fórmula: Sin Ignición.

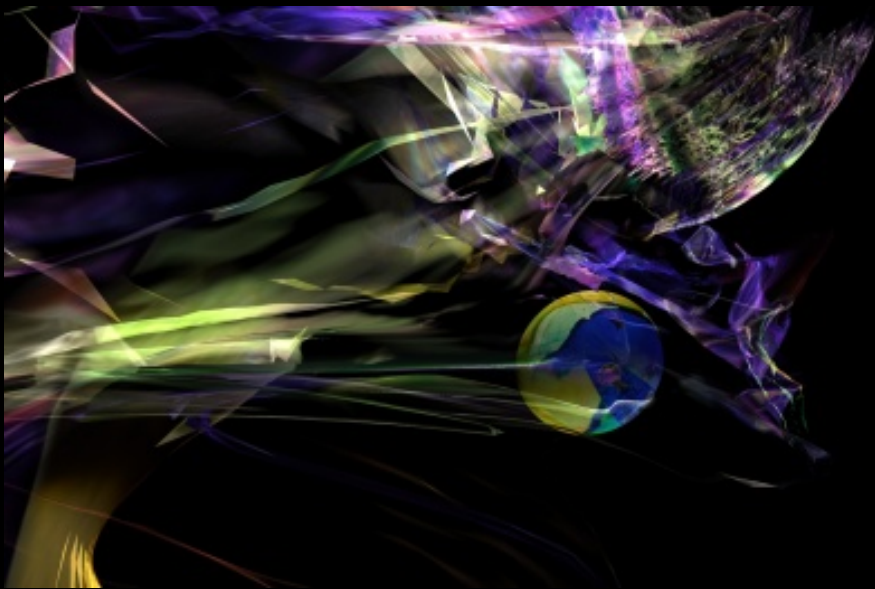


© NATXO ZENBORAIN

Fórmula: Sin Ignición.



Fórmula: Sin Ignición.



© NATXO ZENBORAIN

Modelo: Tele-transportación



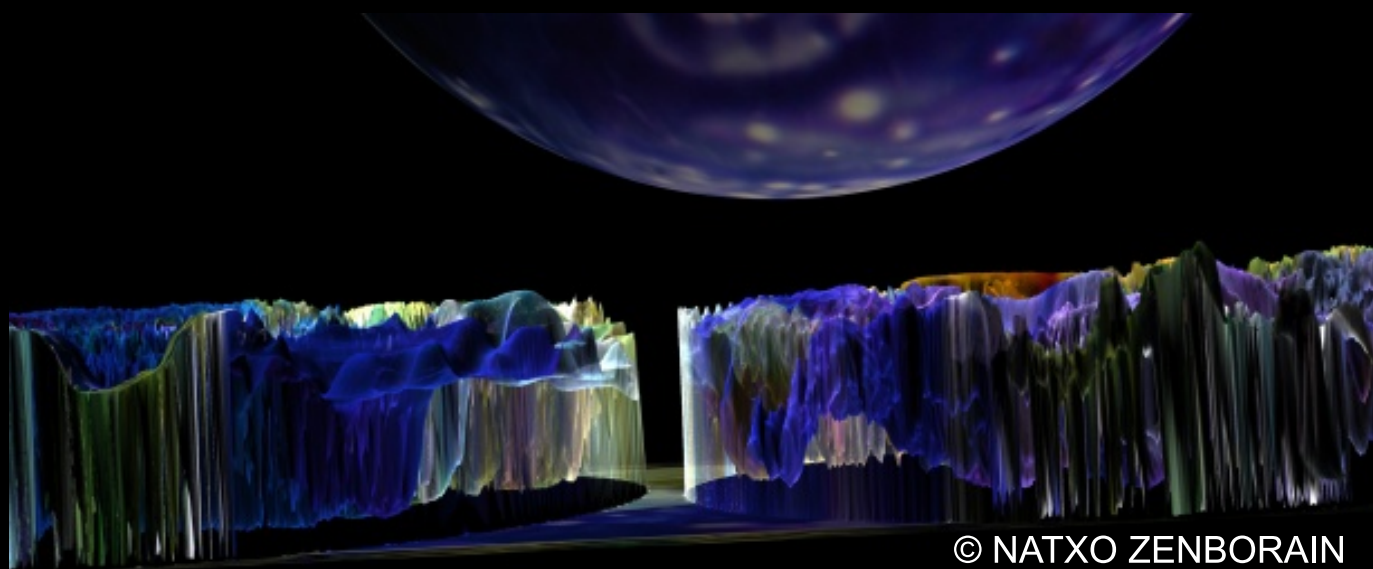
© NATXO ZENBORAIN

Modelo: Tele-transportación



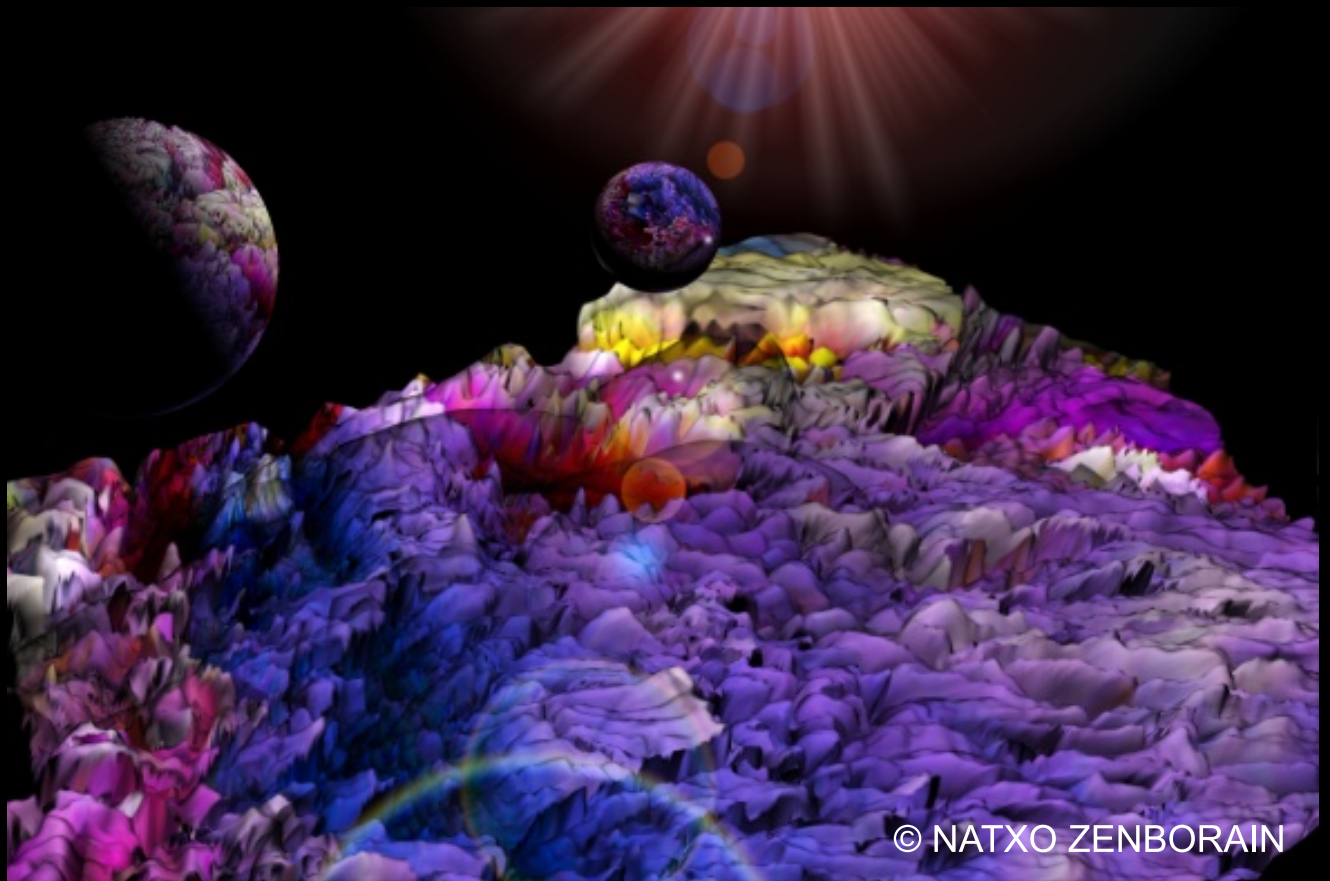
© NATXO ZENBORAIN

Modelo: Tele-transportación



© NATXO ZENBORAIN

Área del viaje: 20 años luz



Salida sin Complicaciones



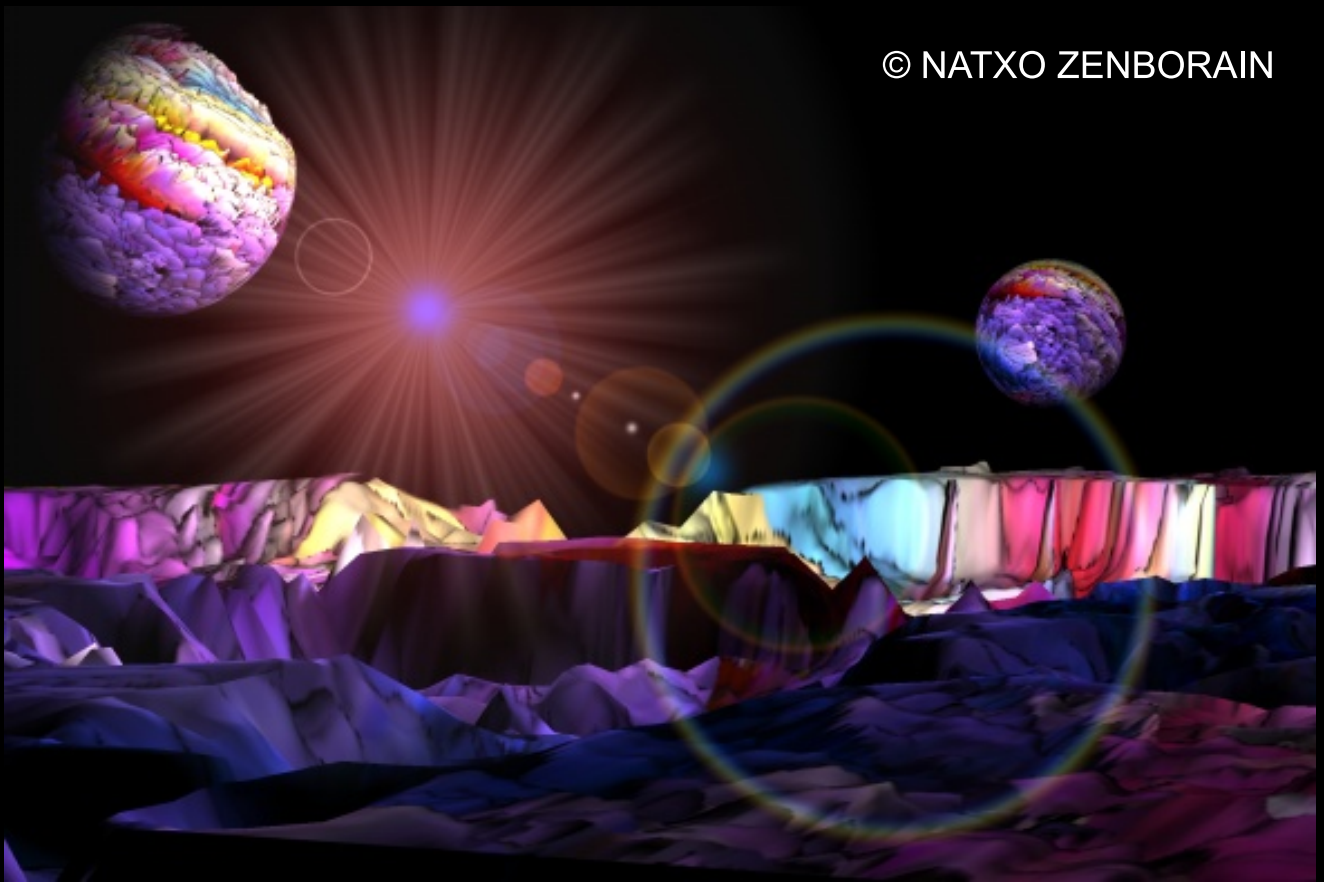
© NATXO ZENBORAIN

Modelo: Tele-transportación

© NATXO ZENBORAIN

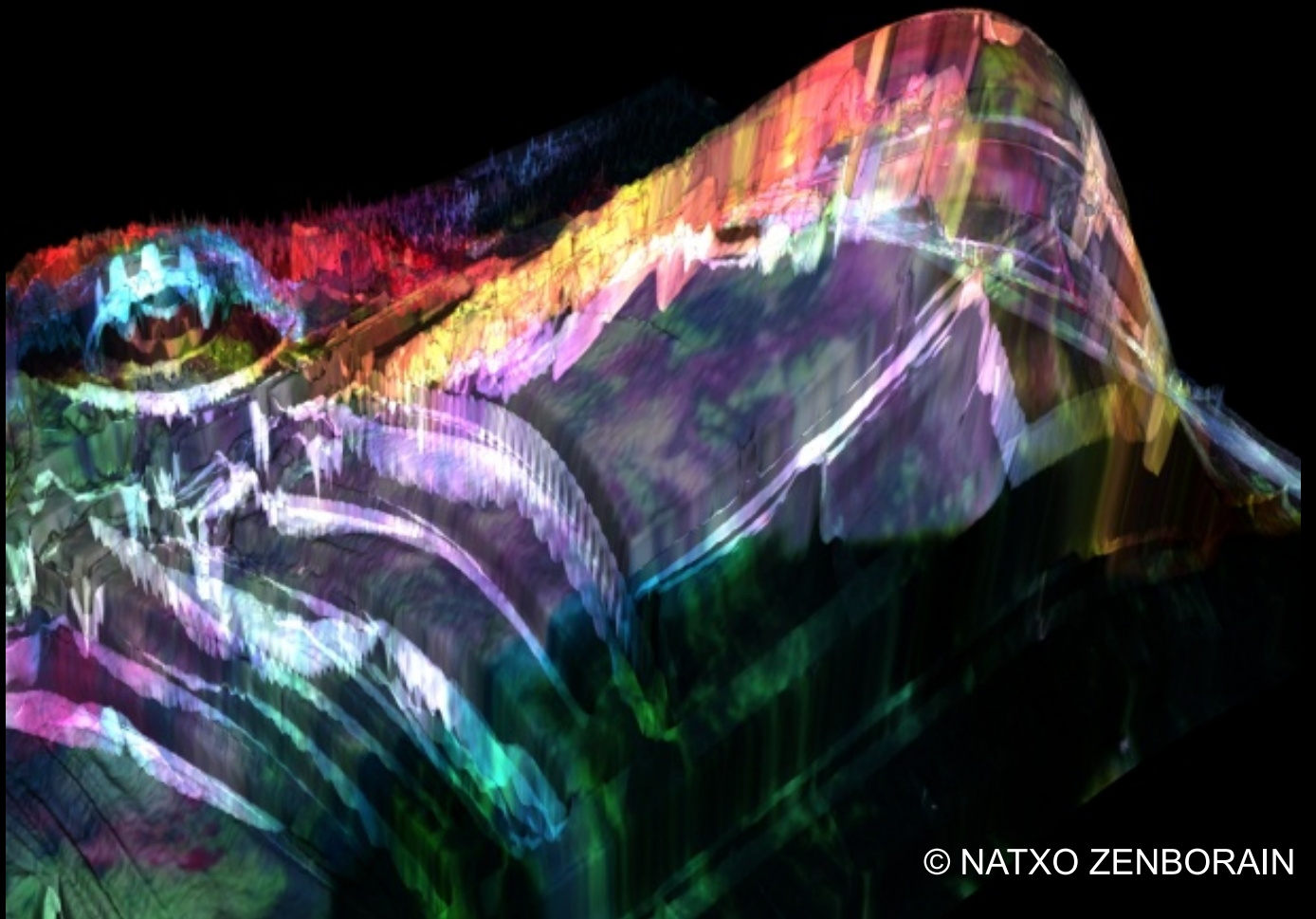


Área del viaje: 20 años luz



© NATXO ZENBORAIN

Salida sin complicaciones



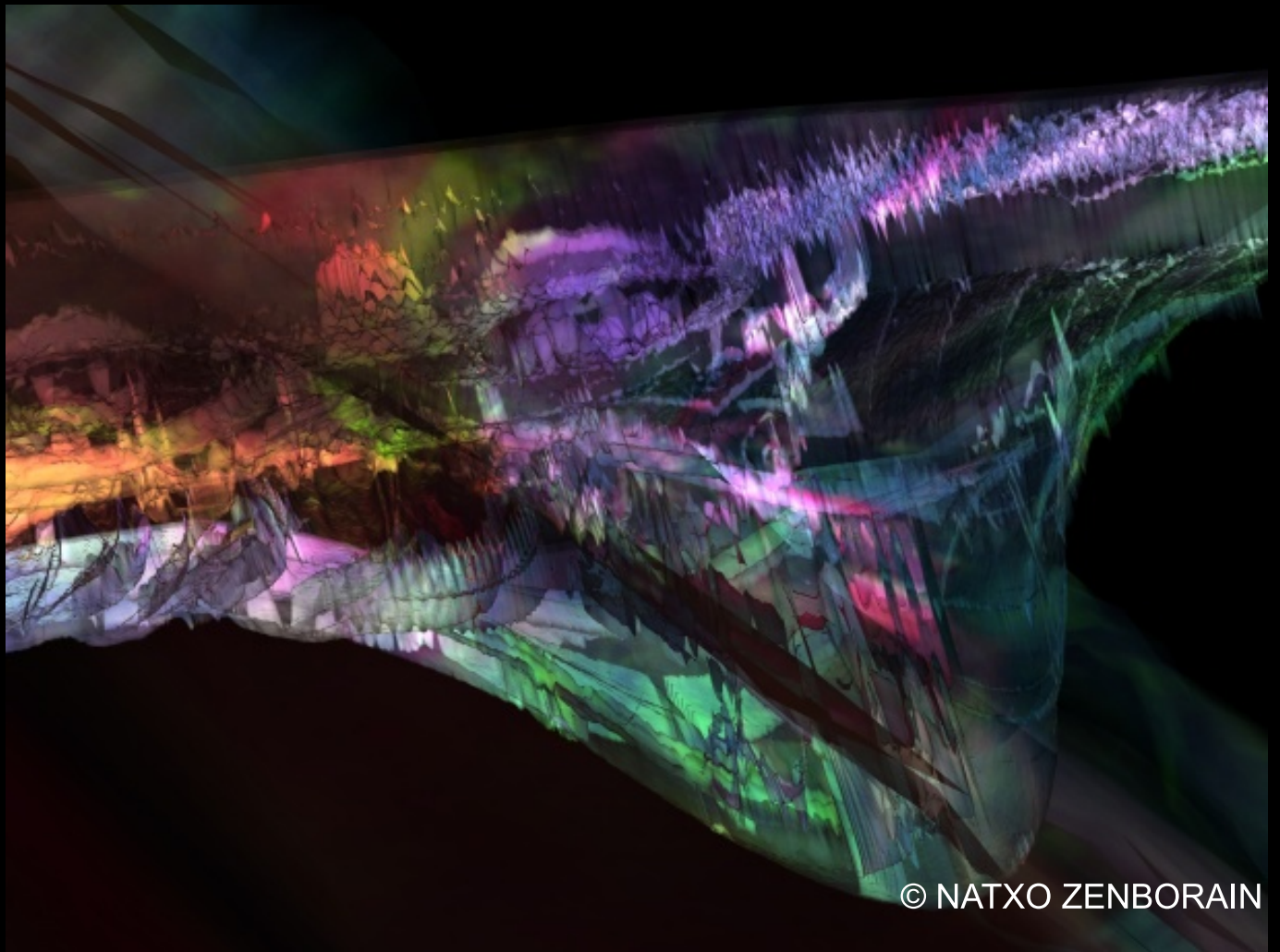
© NATXO ZENBORAIN

Modelo: Tele-transportación



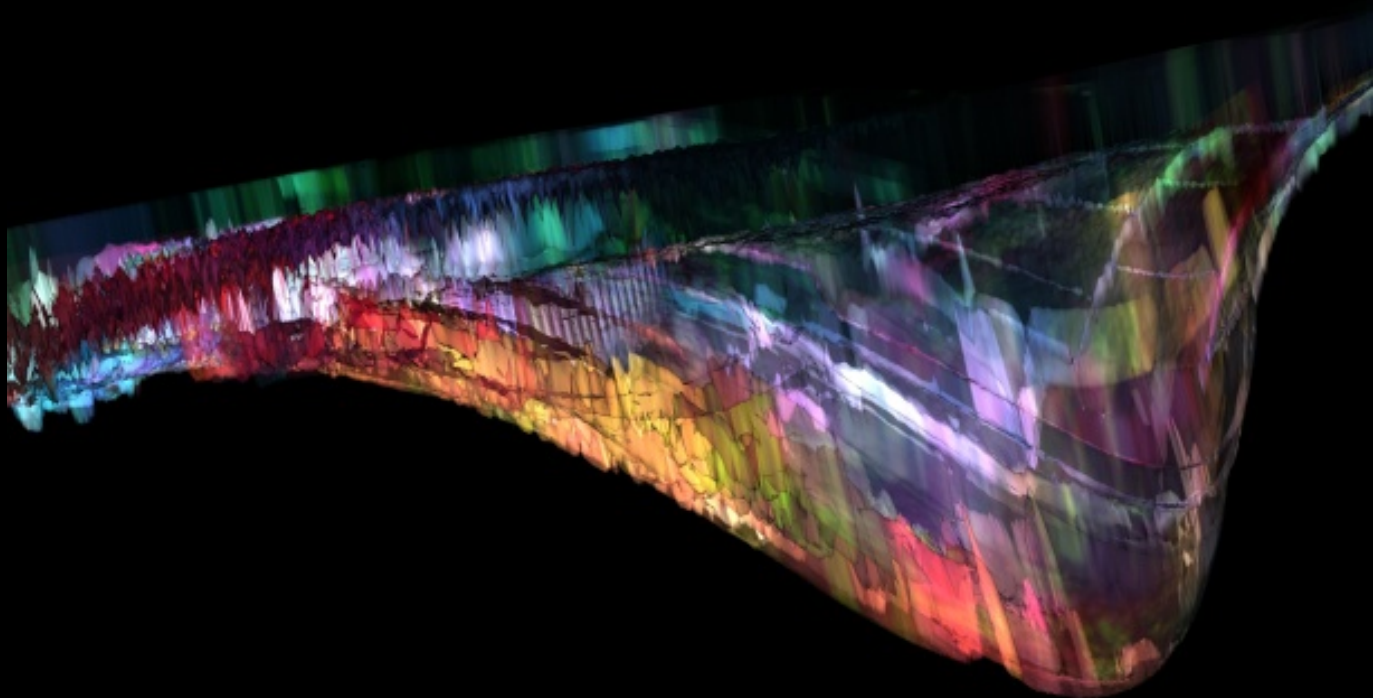
© NATXO ZENBORAIN

Área del viaje: 20 años luz



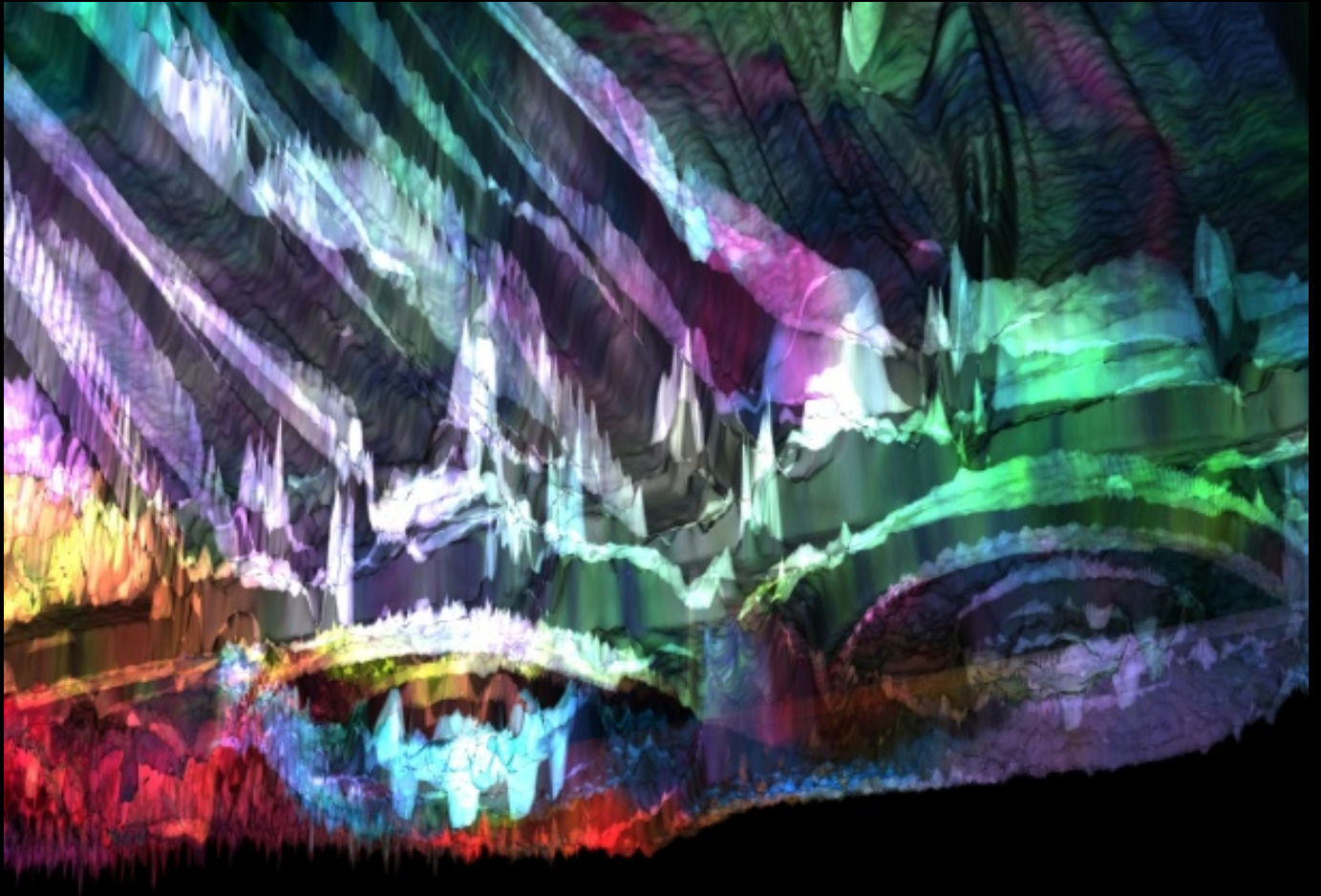
© NATXO ZENBORAIN

Área del viaje: 20 años luz



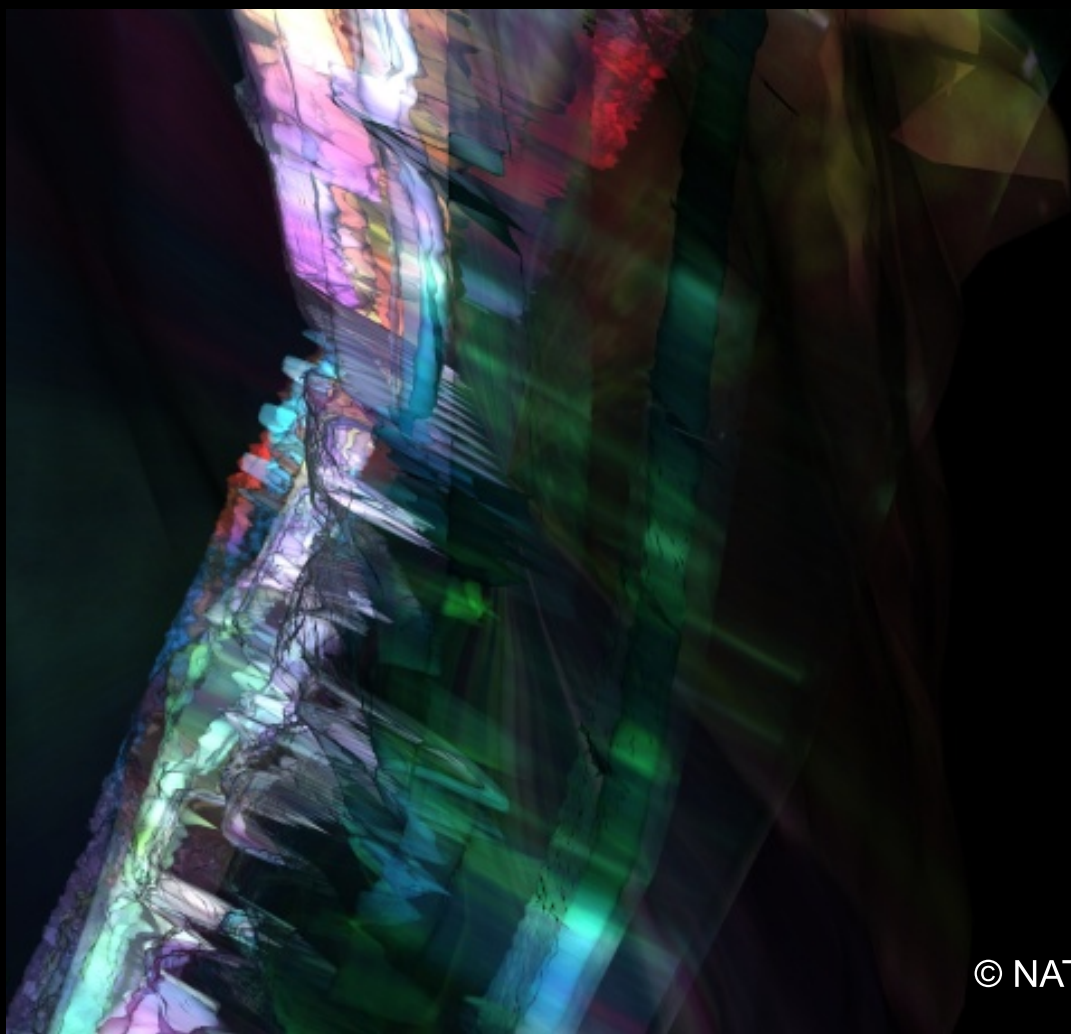
© NATXO ZENBORAIN

Área del viaje: 20 años luz



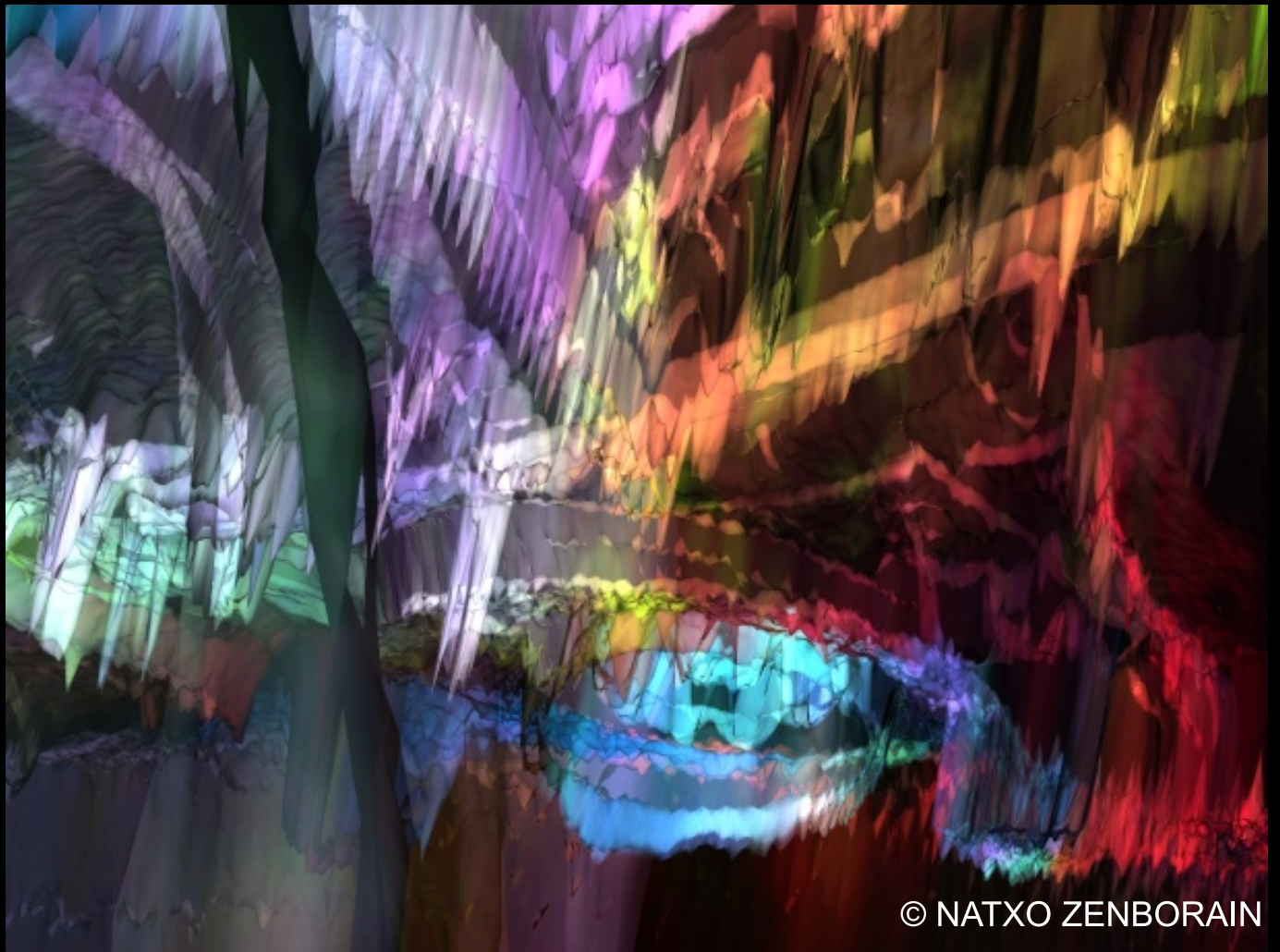
© NATXO ZENBORAIN

Área del viaje: 20 años luz



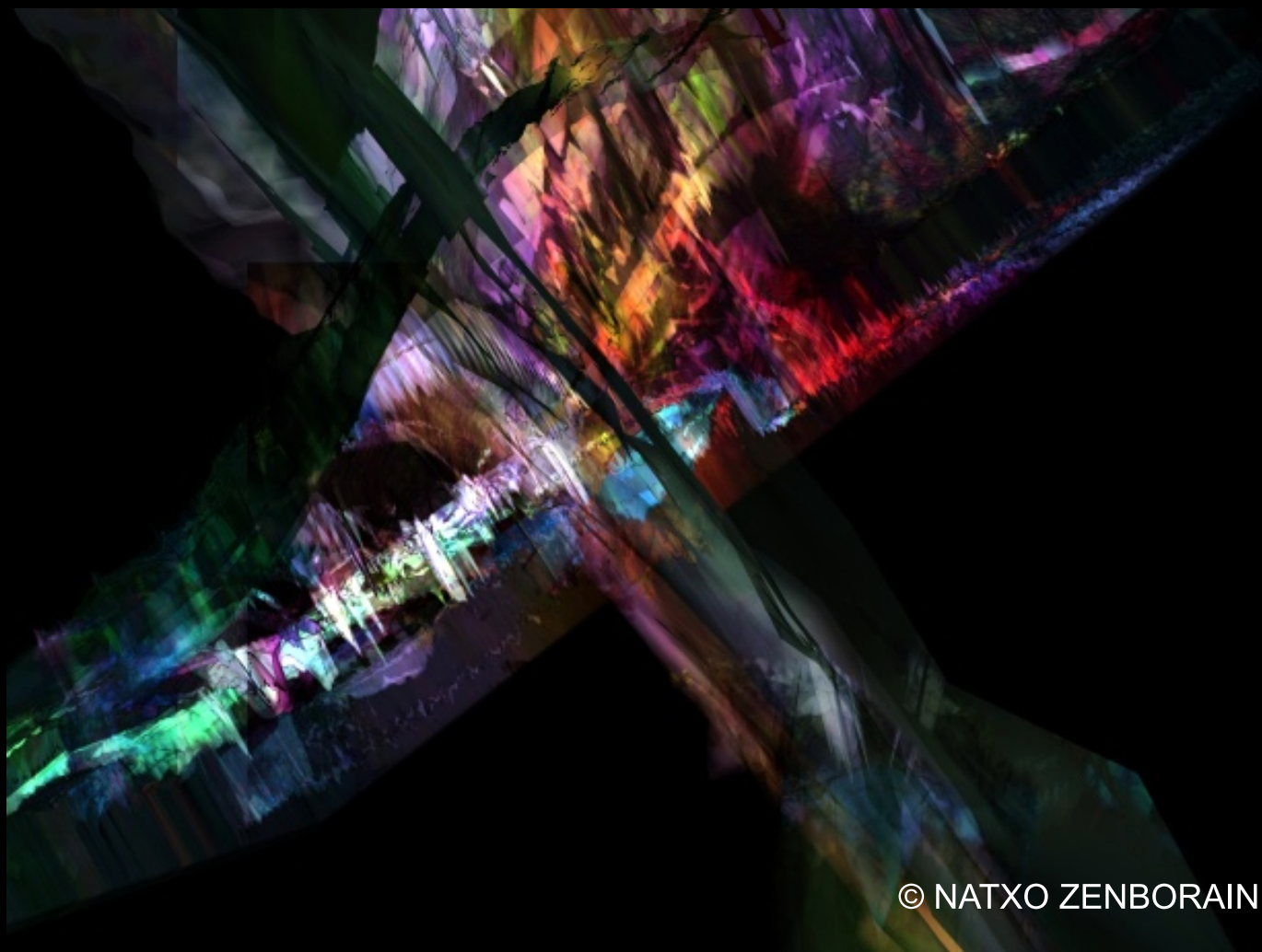
© NATXO ZENBORAIN

Área del viaje: 20 años luz



© NATXO ZENBORAIN

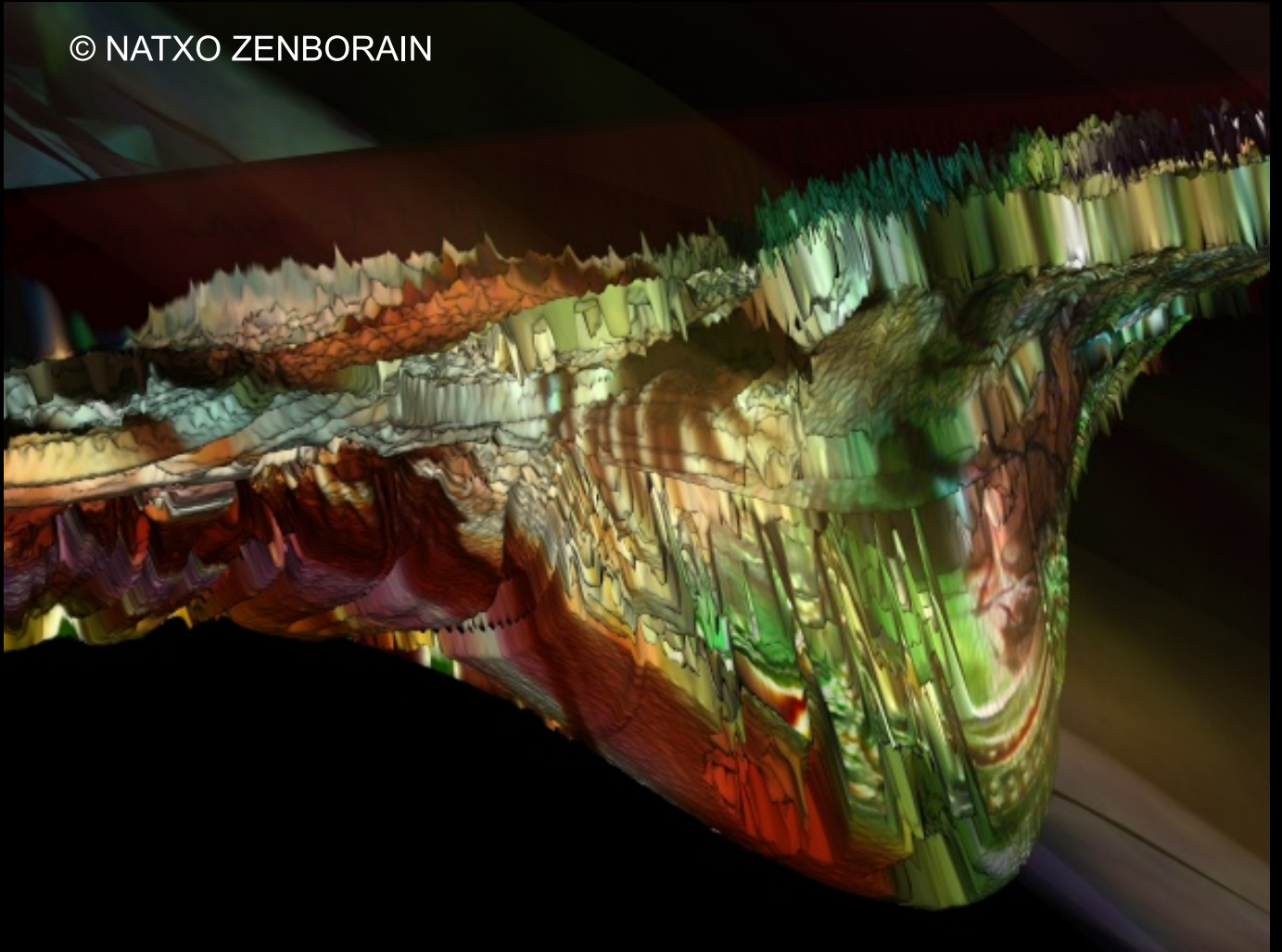
Área del viaje: 20 años luz



© NATXO ZENBORAIN

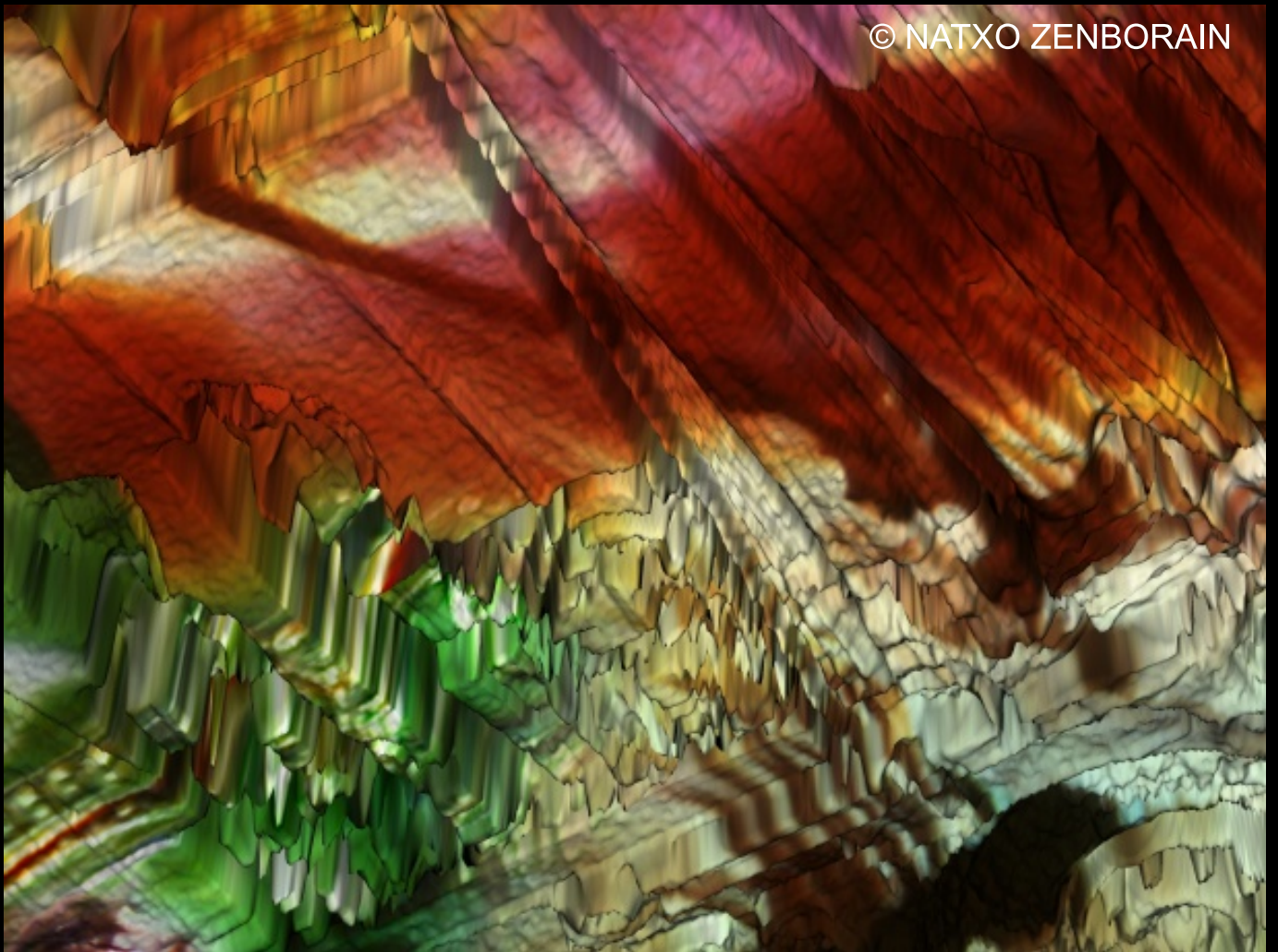
Área del viaje: 20 años luz

© NATXO ZENBORAIN

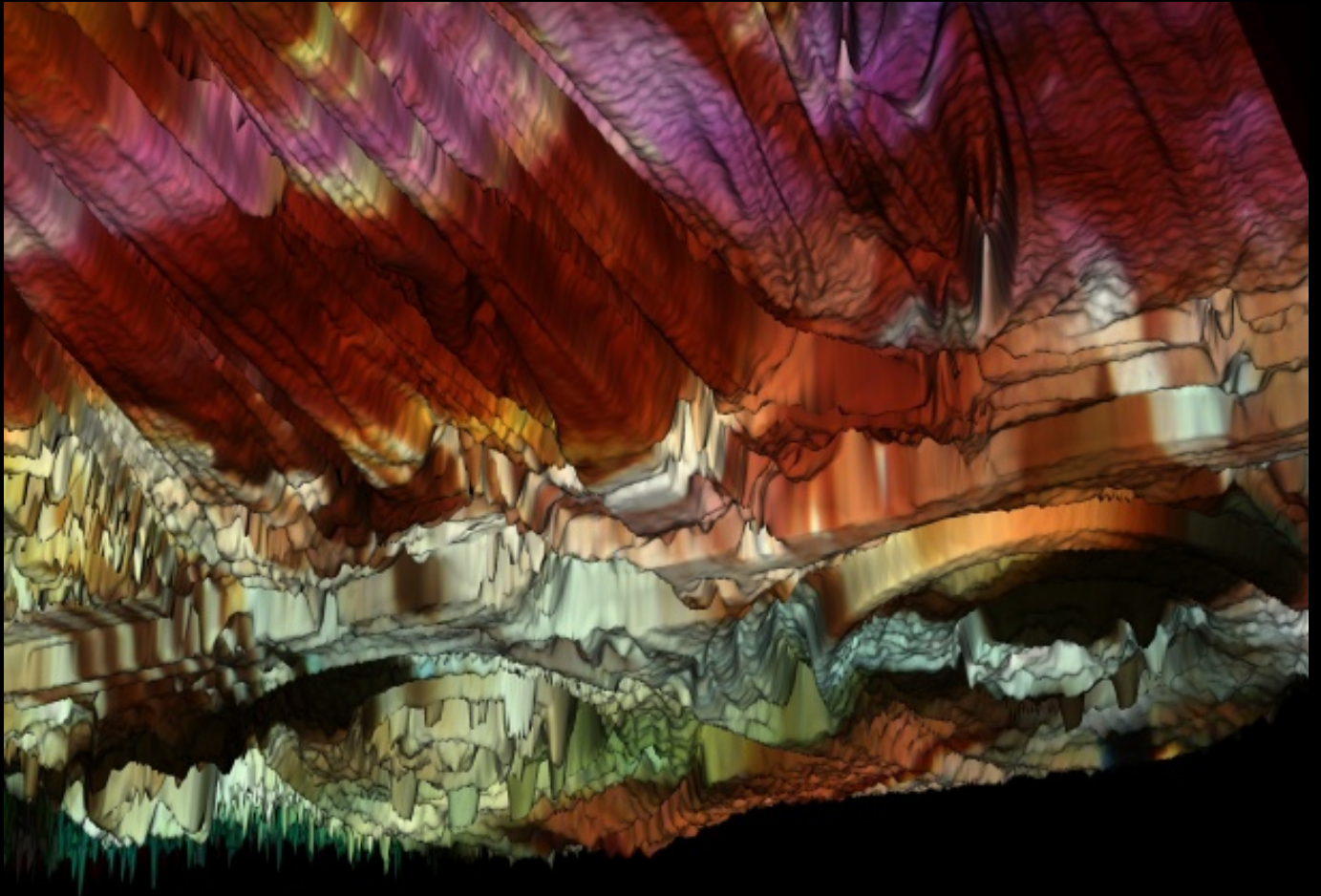


Área del viaje: 20 años luz

© NATXO ZENBORAIN

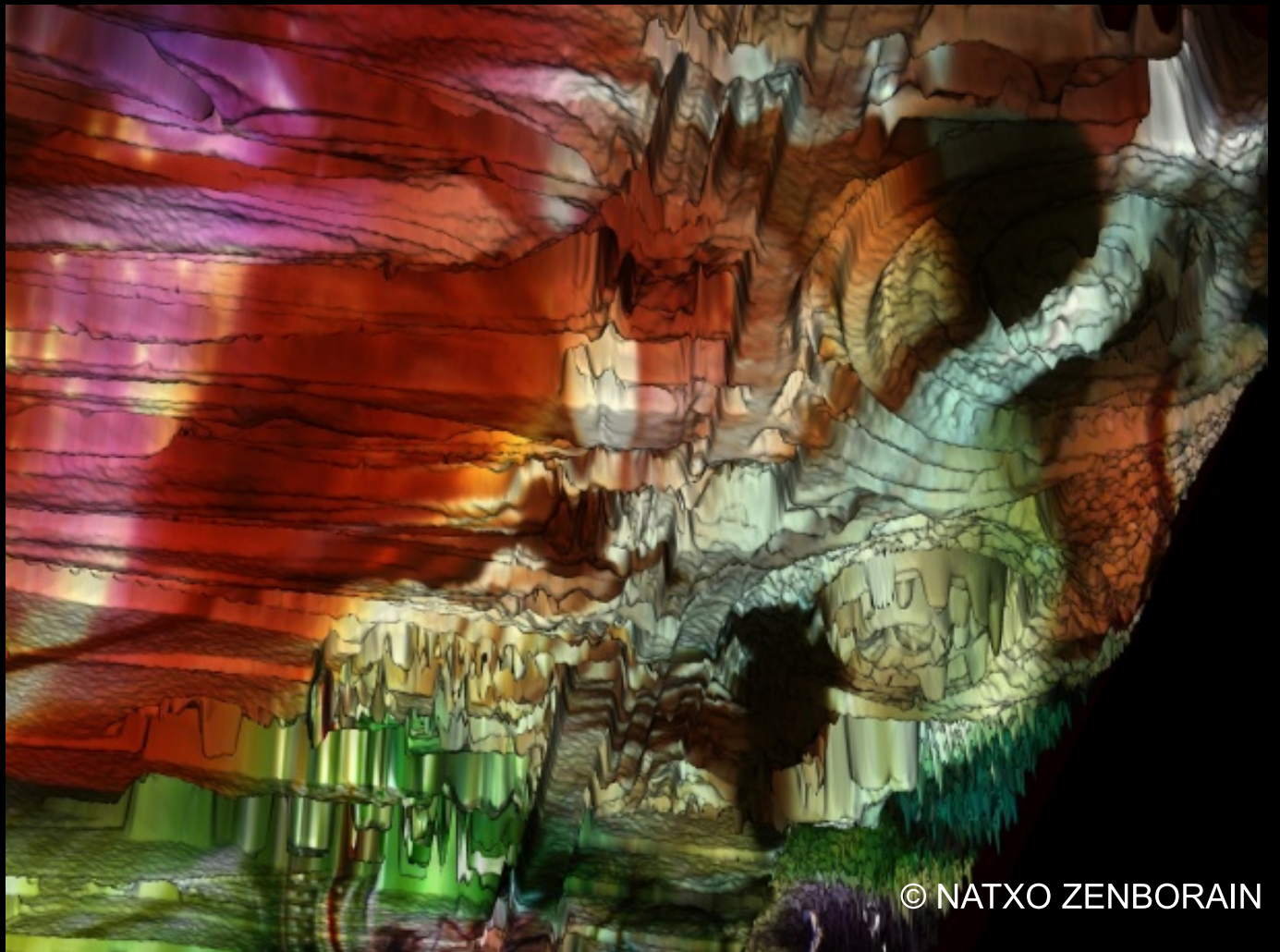


Área del viaje: 20 años luz



© NATXO ZENBORAIN

Área del viaje: 20 años luz



© NATXO ZENBORAIN

Área del viaje: 20 años luz

© NATXO ZENBORAIN



Modelo: Tele-transportación



© NATXO ZENBORAIN

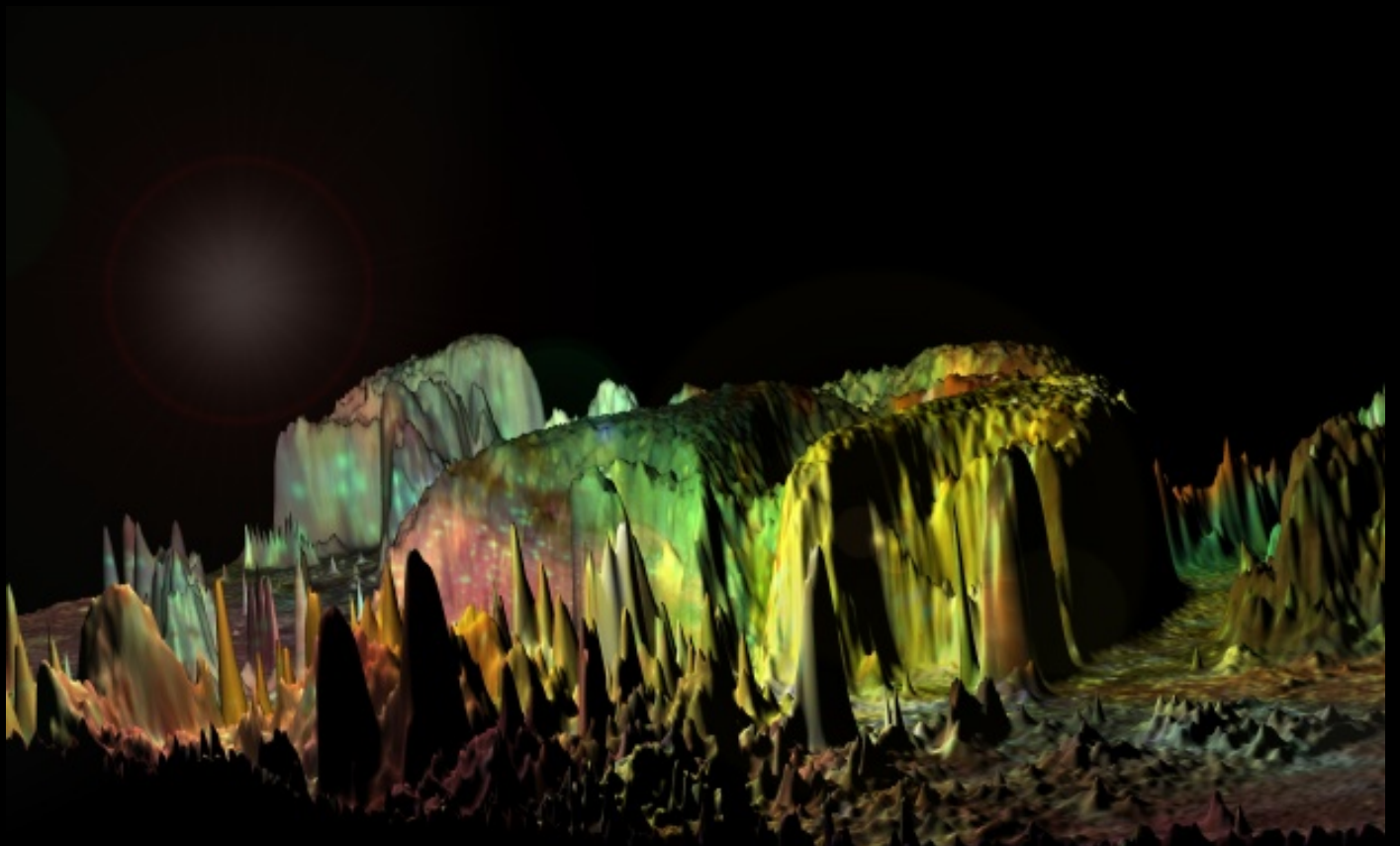
Modelo: Tele-transportación



Modelo: Tele-transportación



Modelo: Tele-transportación



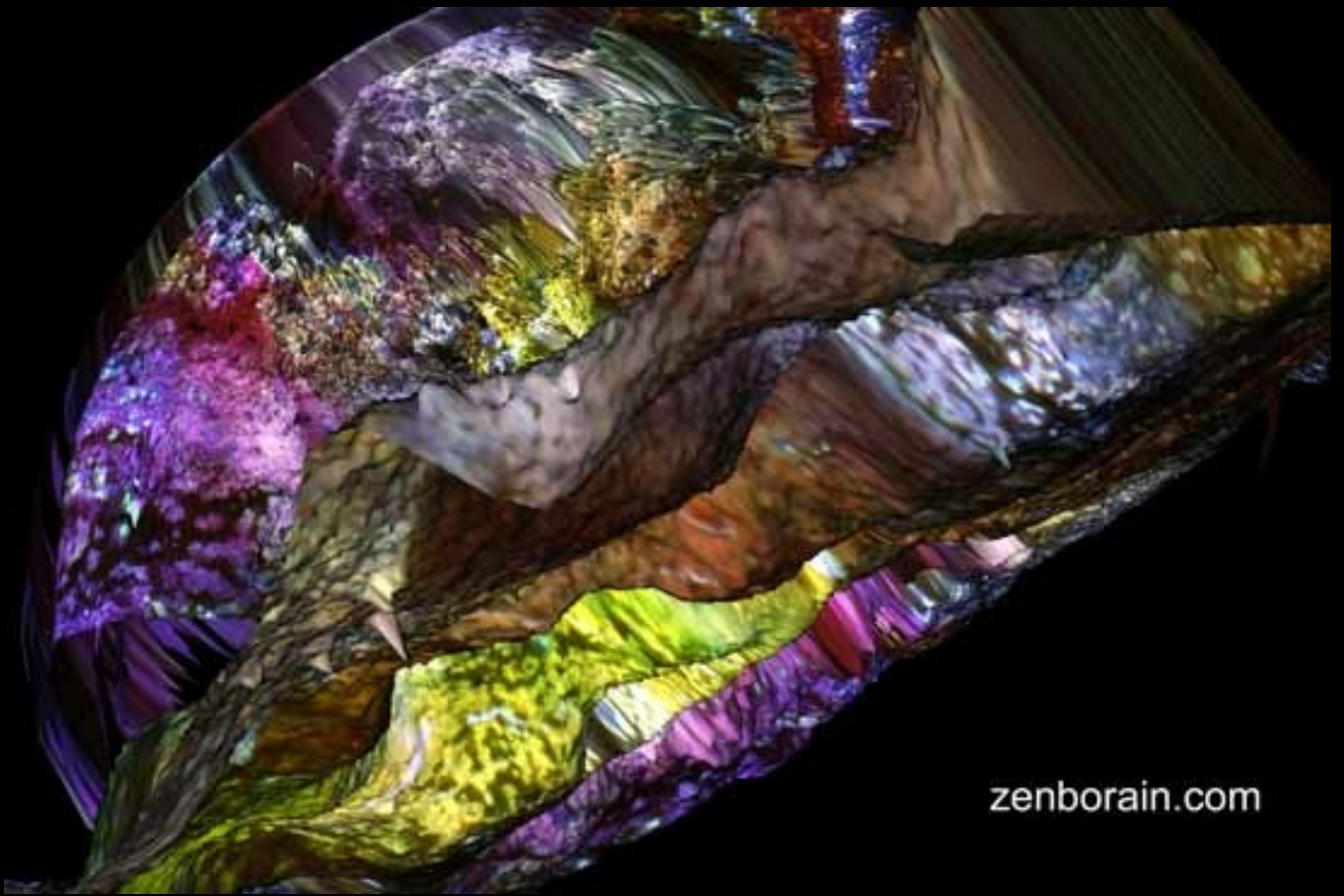
© NATXO ZENBORAIN

Área del viaje: 20 años luz



© NATXO ZENBORAIN

Área del viaje: 20 años luz



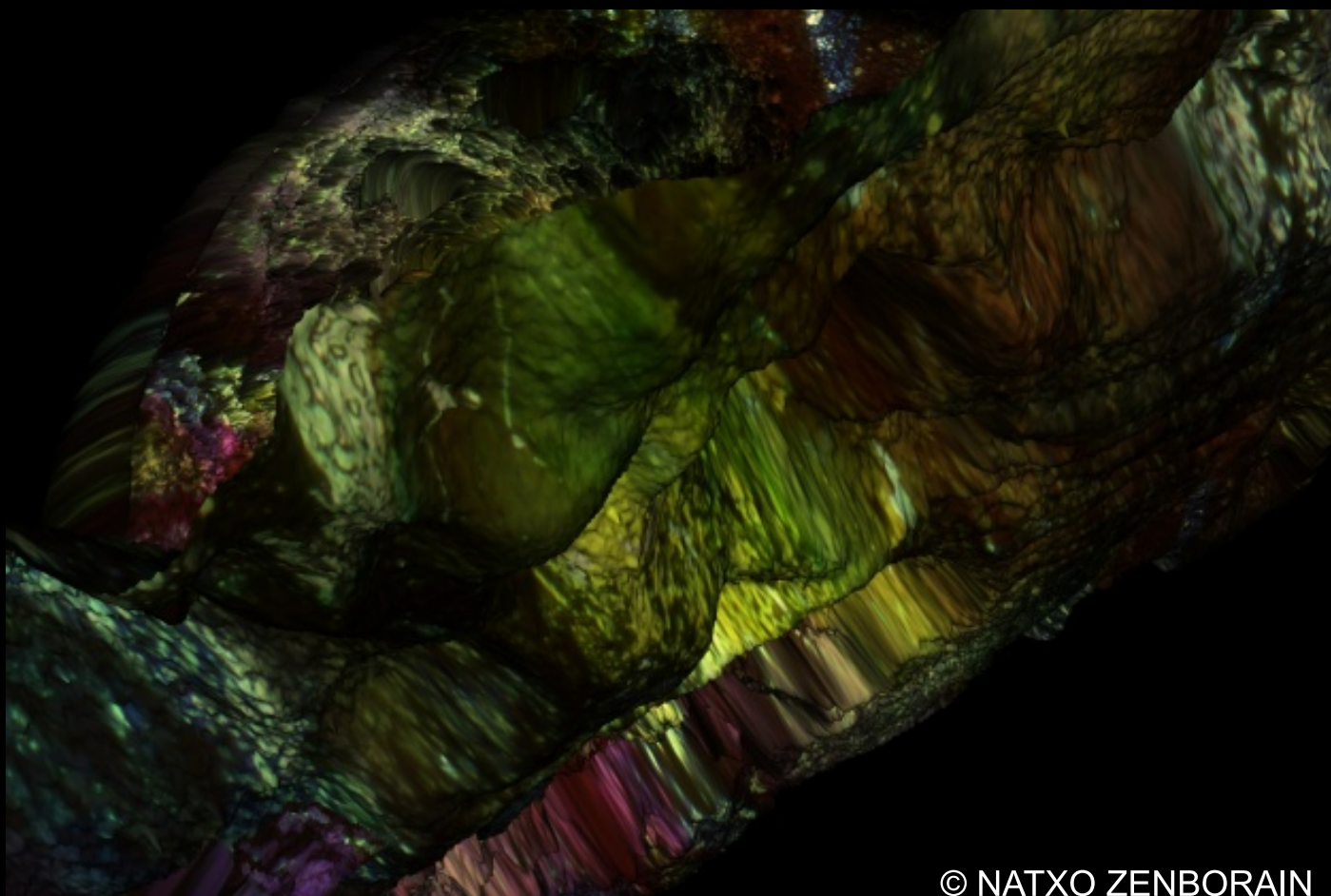
zenborain.com

Área del viaje: 20 años luz



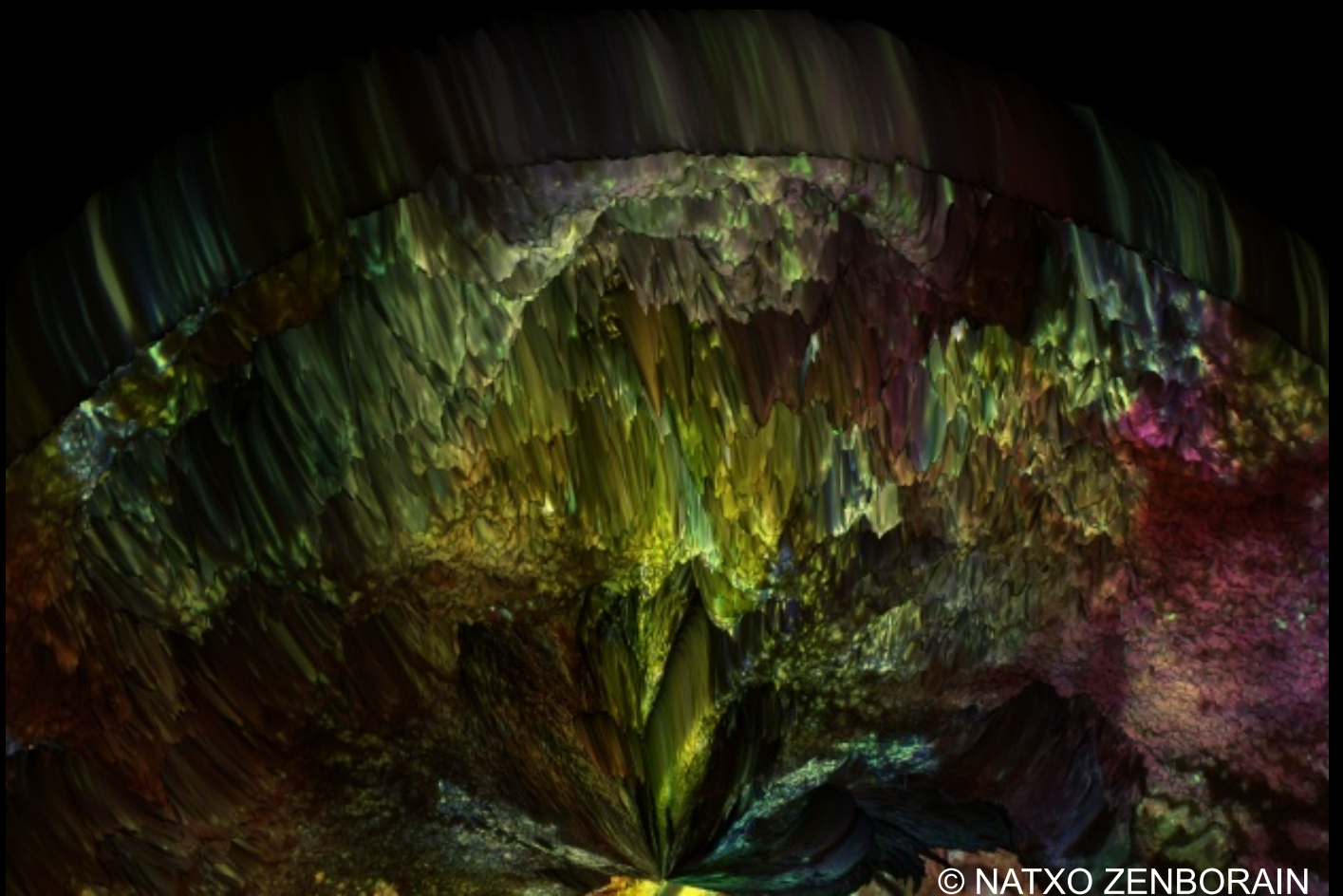
© NATXO ZENBORAIN

Área del viaje: 20 años luz



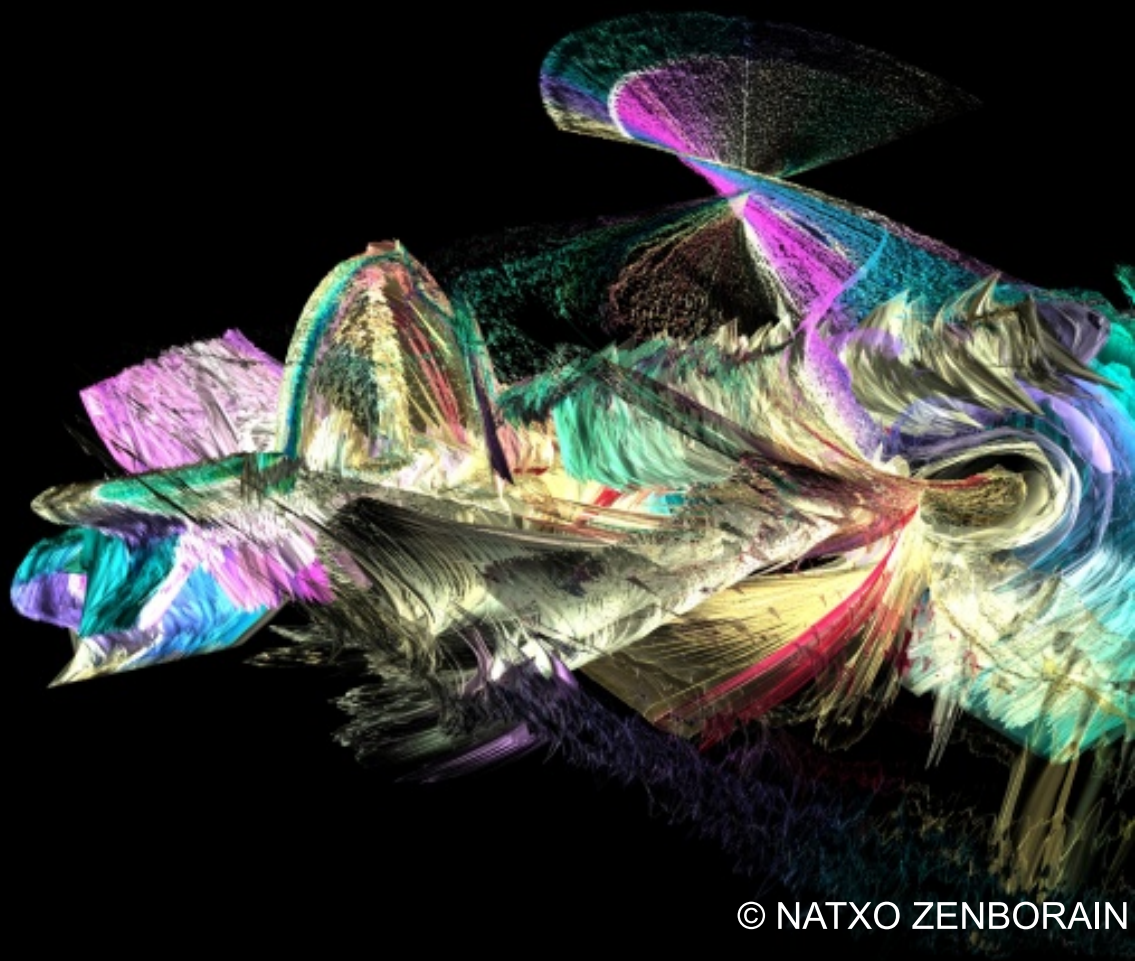
© NATXO ZENBORAIN

Área del viaje: 20 años luz



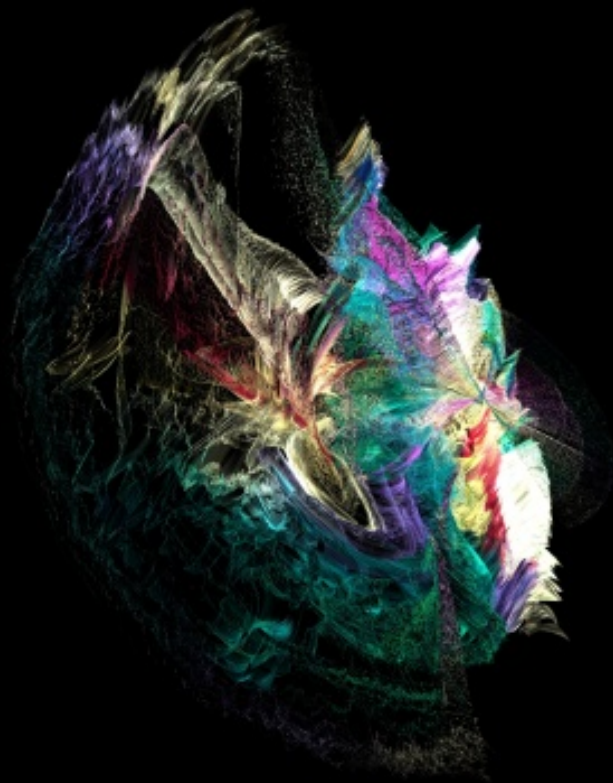
© NATXO ZENBORAIN

Área del viaje: 20 años luz



© NATXO ZENBORAIN

Salida sin Complicaciones

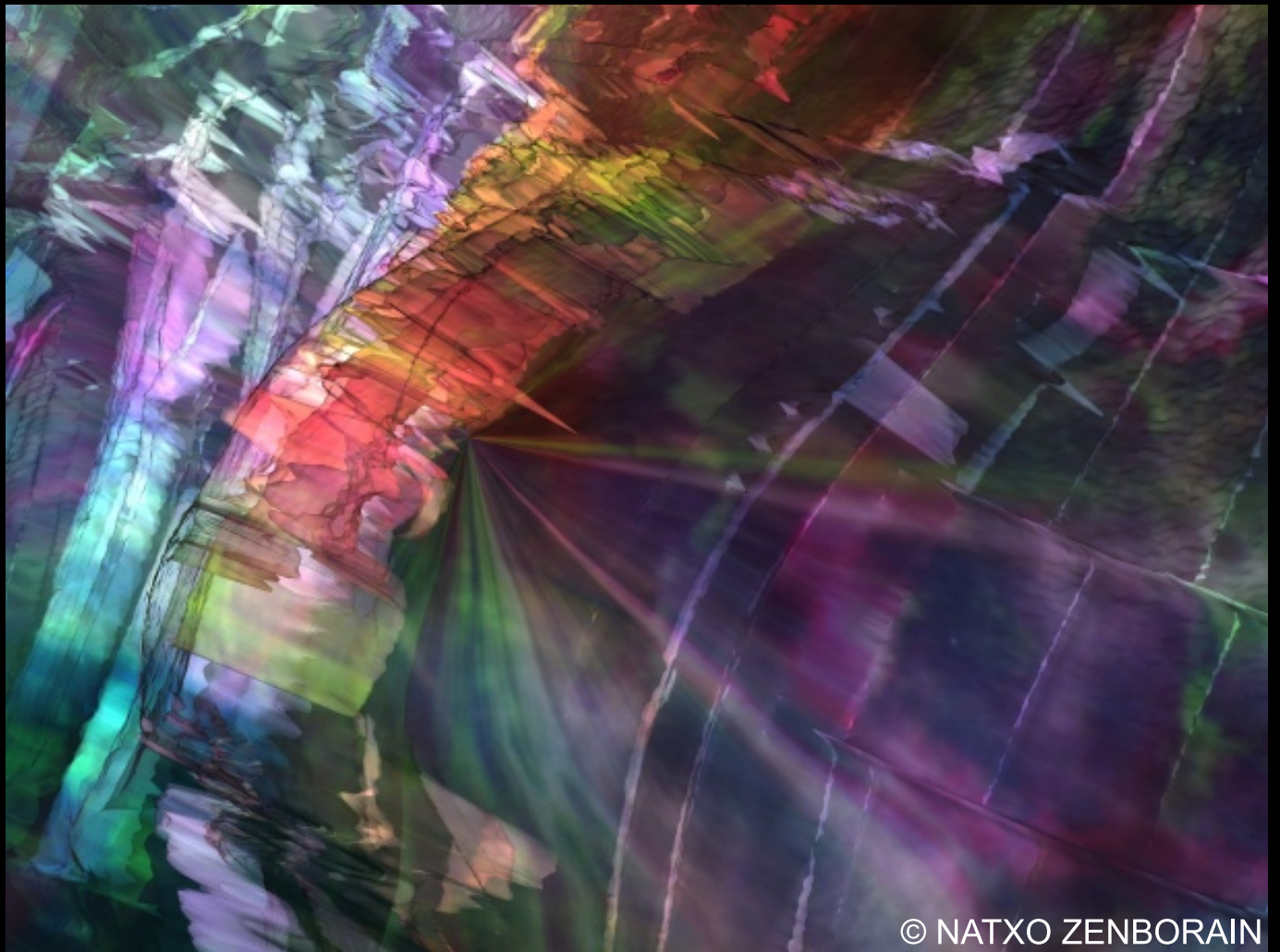


© NATXO ZENBORAIN

Salida sin Complicaciones

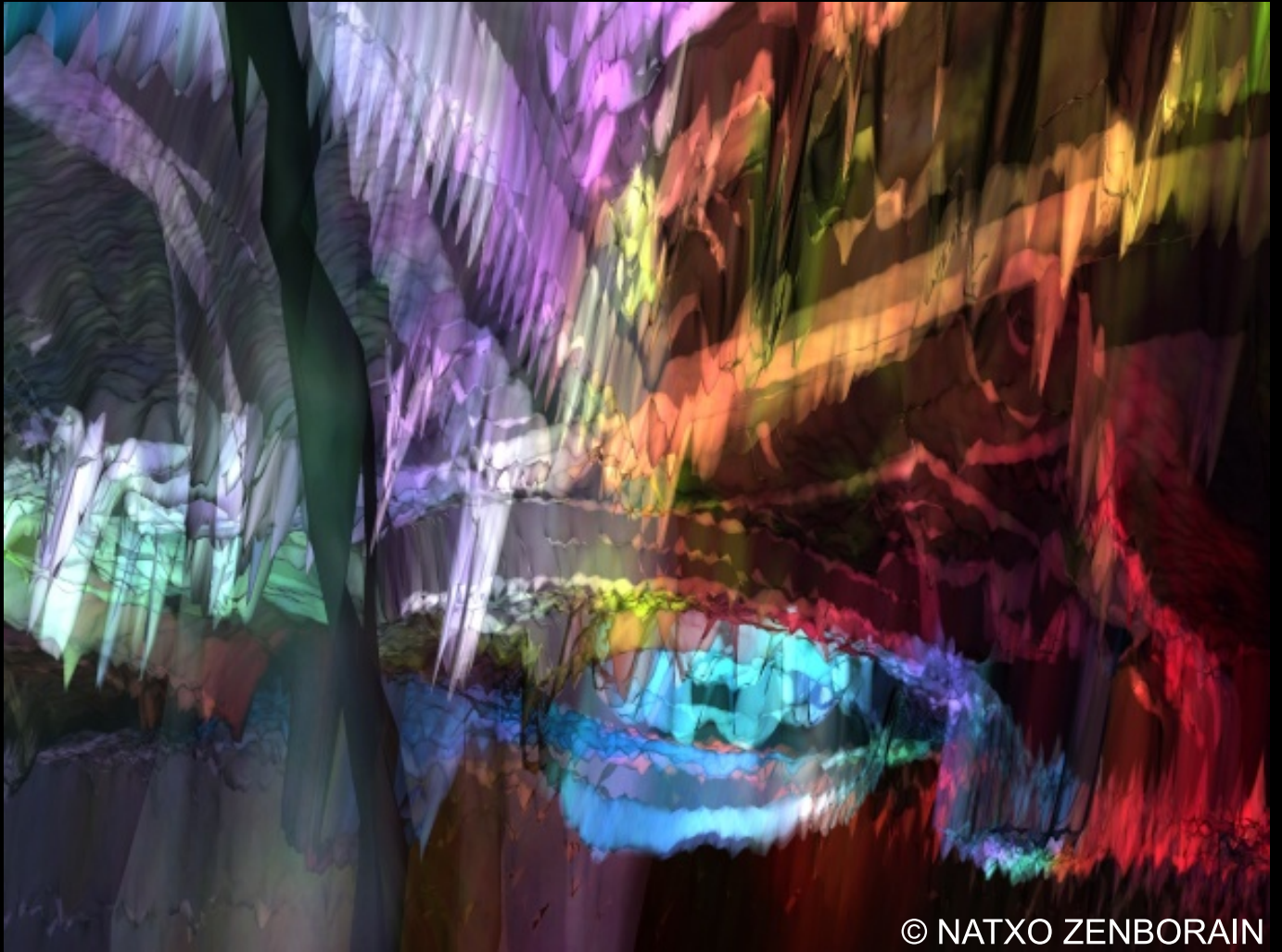


Salida sin Complicaciones



© NATXO ZENBORAIN

Salida sin Complicaciones



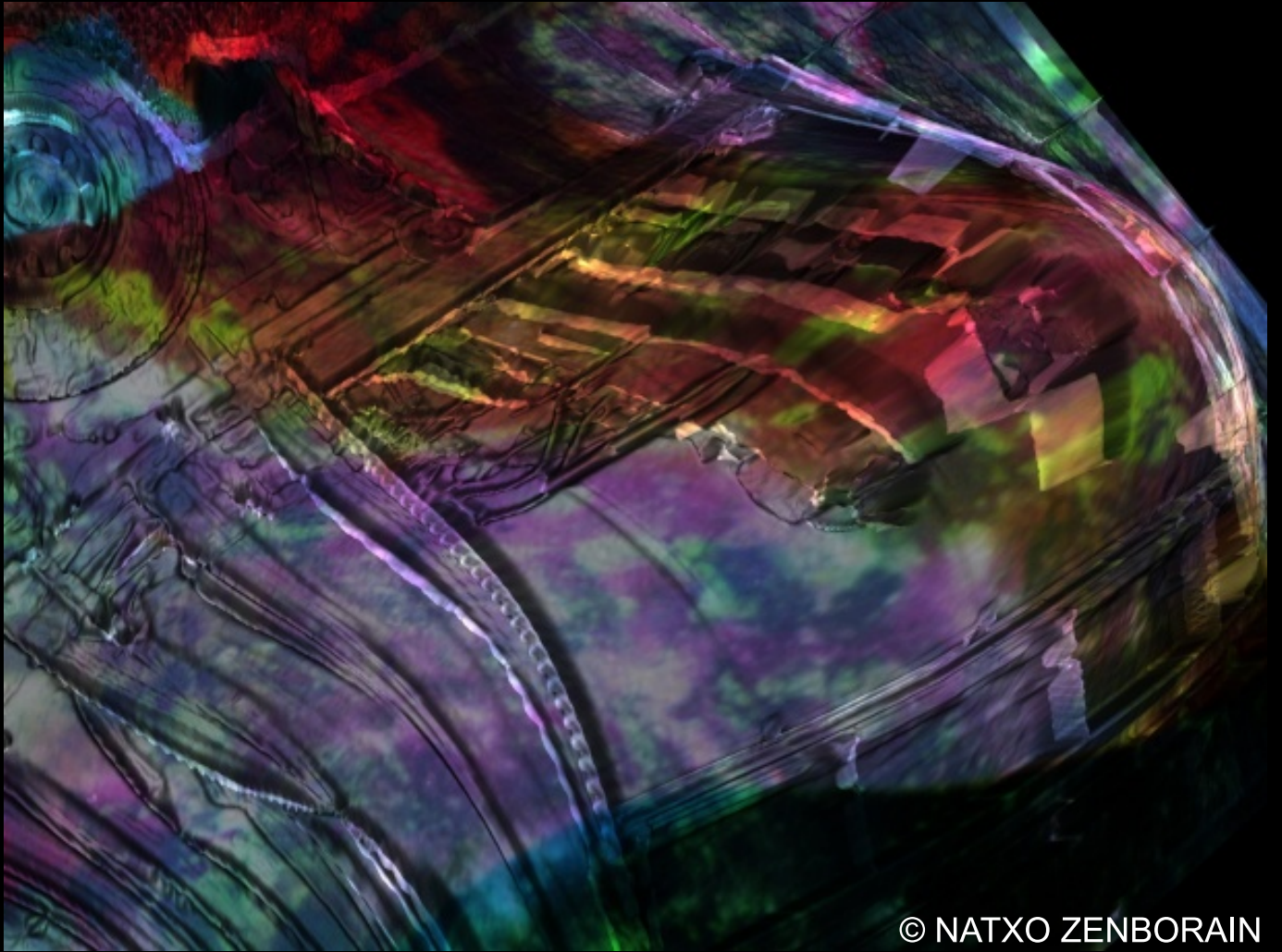
© NATXO ZENBORAIN

Salida sin Complicaciones



© NATXO ZENBORAIN

Salida sin Complicaciones



© NATXO ZENBORAIN

Salida sin Complicaciones



zenborain.com

© NATXO ZENBORAIN

Salida sin Complicaciones



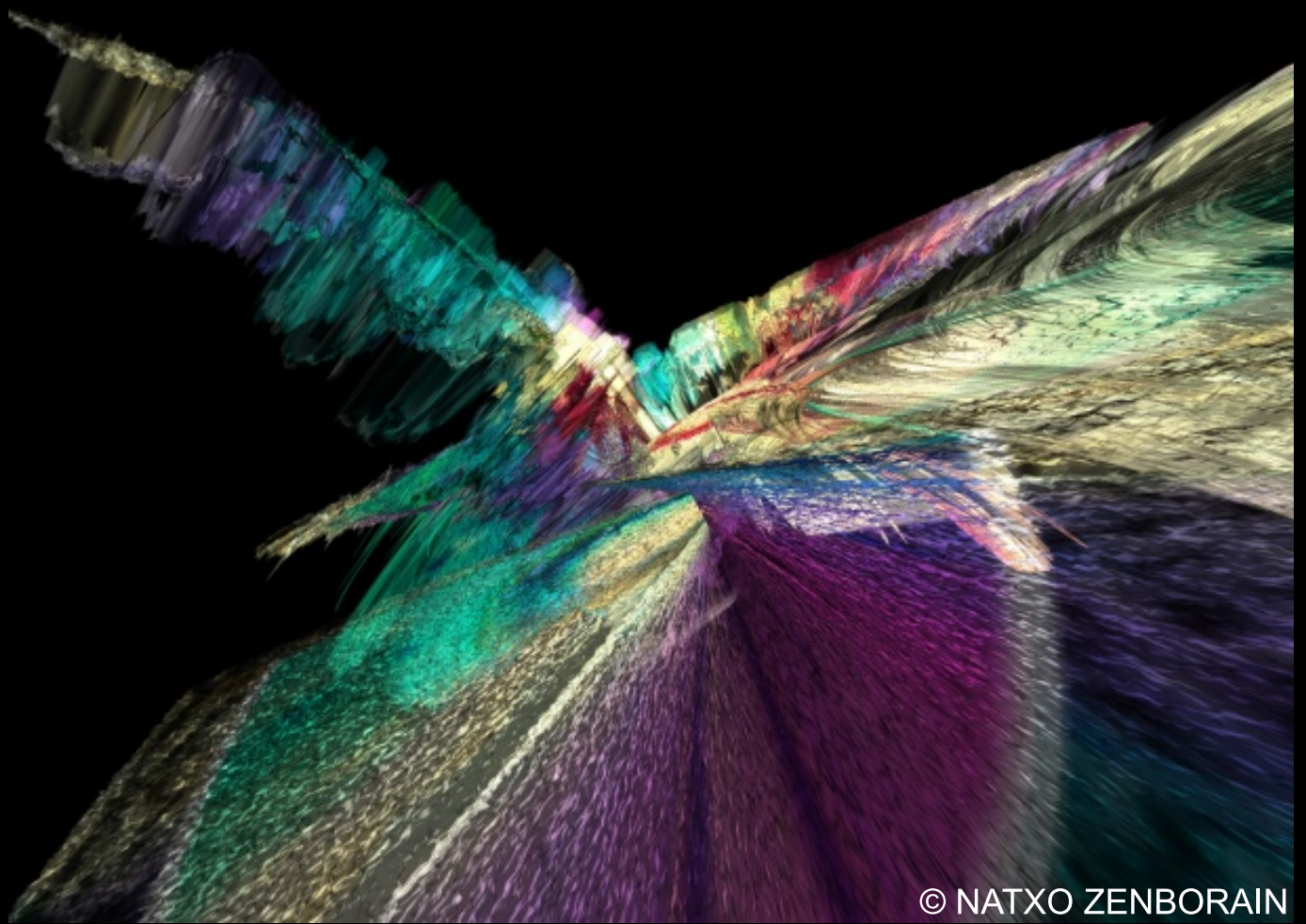
Salida sin Complicaciones

© NATXO ZENBORAIN



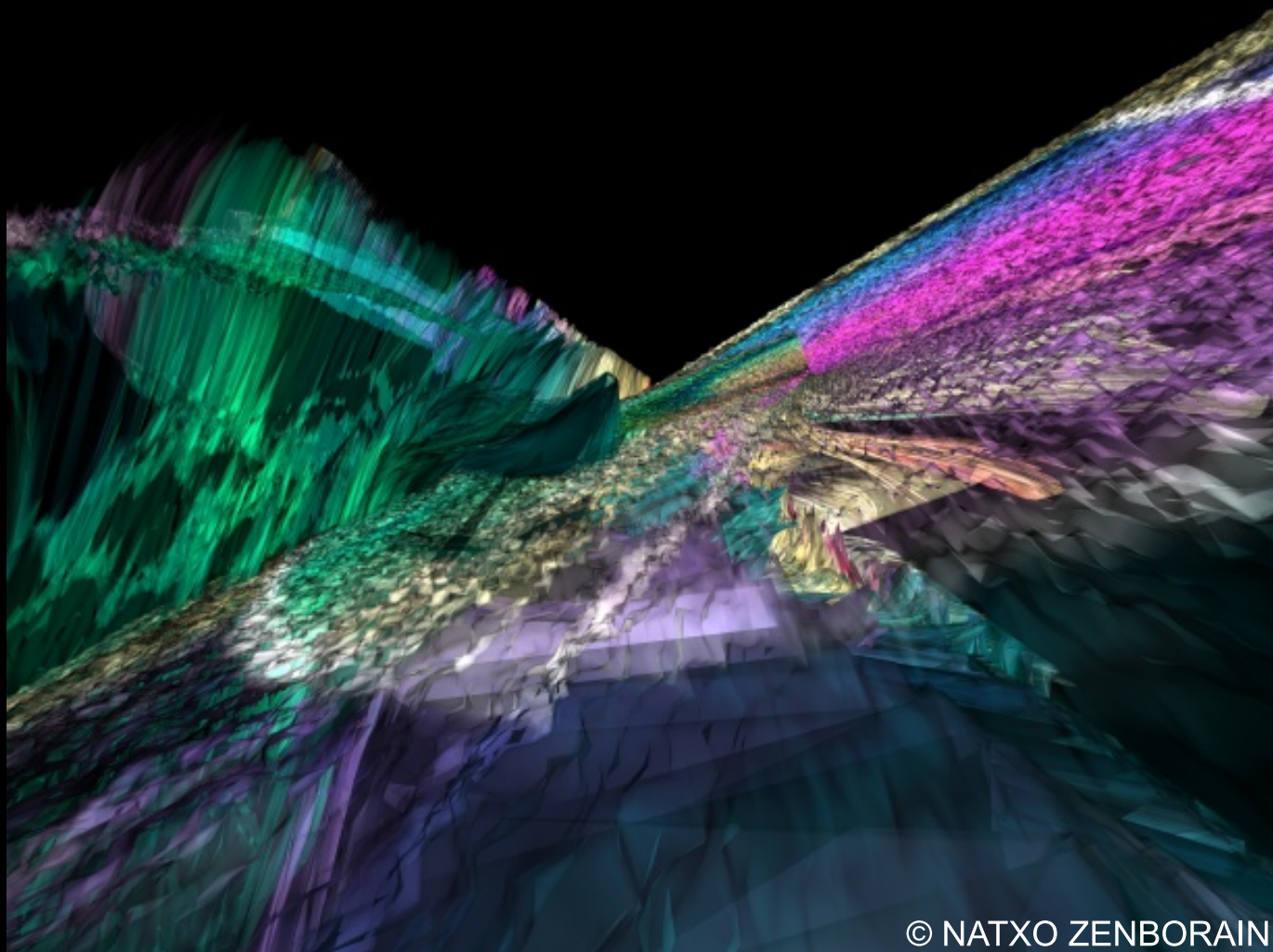
© NATXO ZENBORAIN

Salida sin Complicaciones



© NATXO ZENBORAIN

Fórmula: Sin Ignición.



© NATXO ZENBORAIN

Fórmula: Sin Ignición.



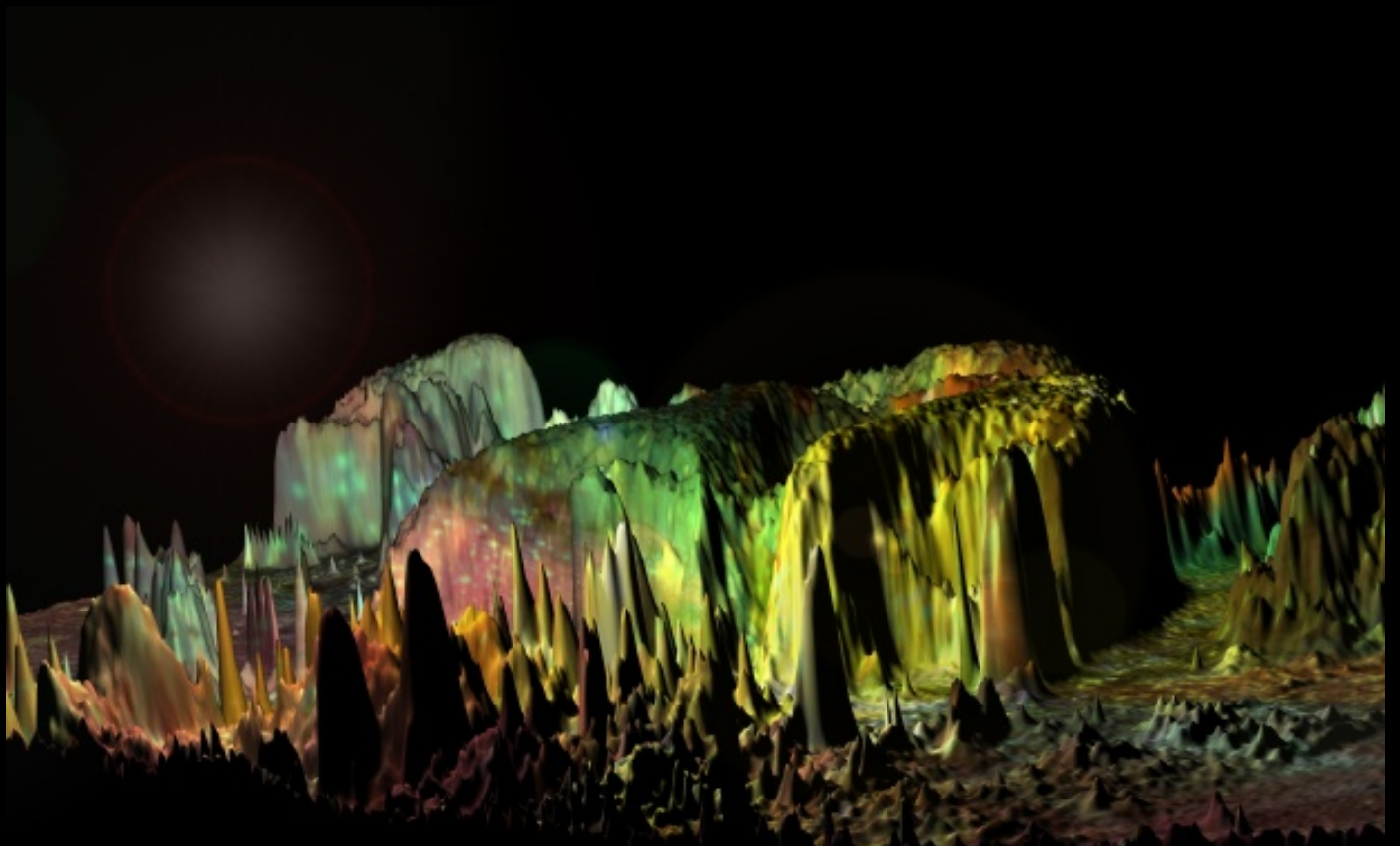
© NATXO ZENBORAIN

Fórmula: Sin Ignición.

zenborain.com



Fórmula: Sin Ignición.



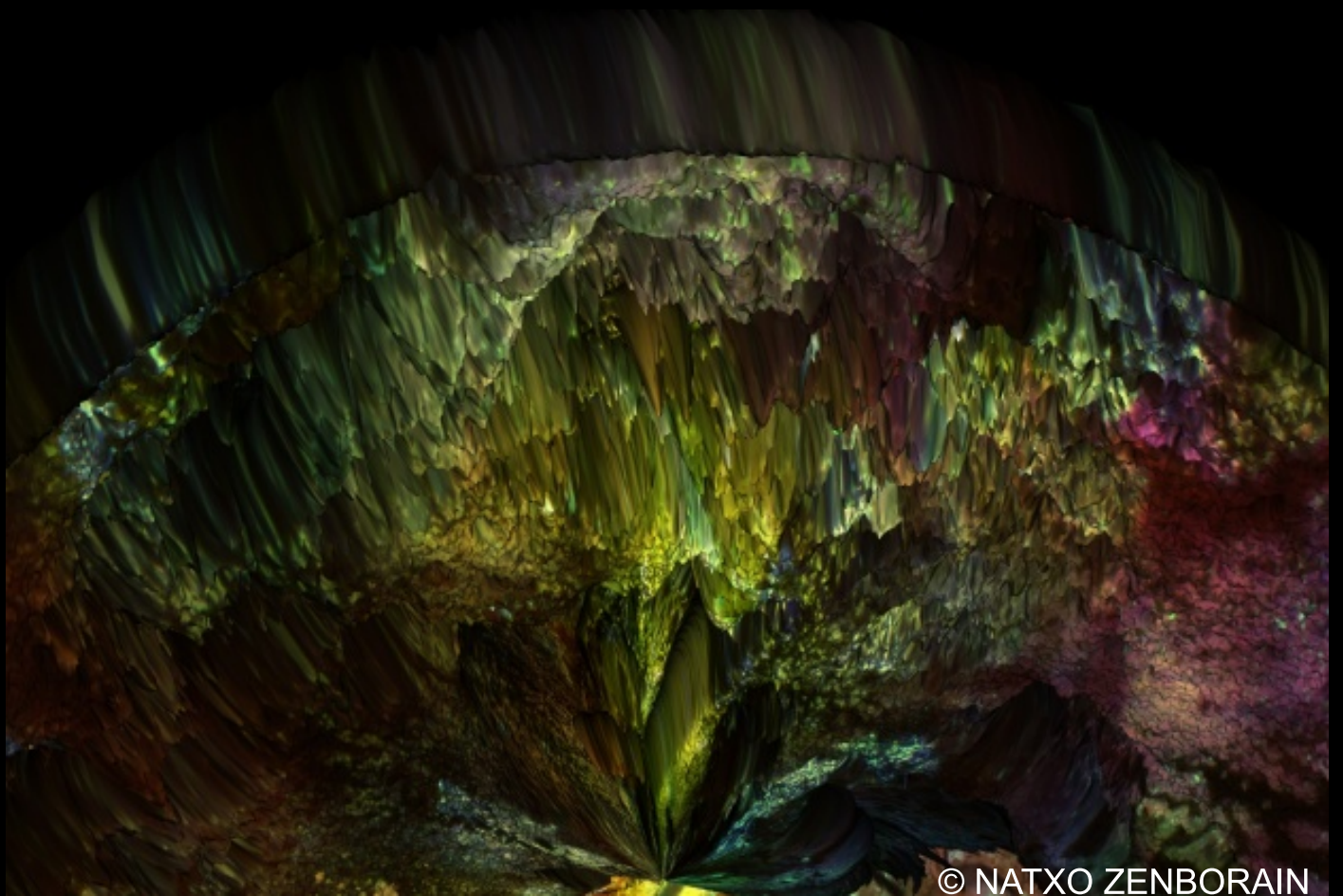
© NATXO ZENBORAIN

Área del viaje: 20 años luz



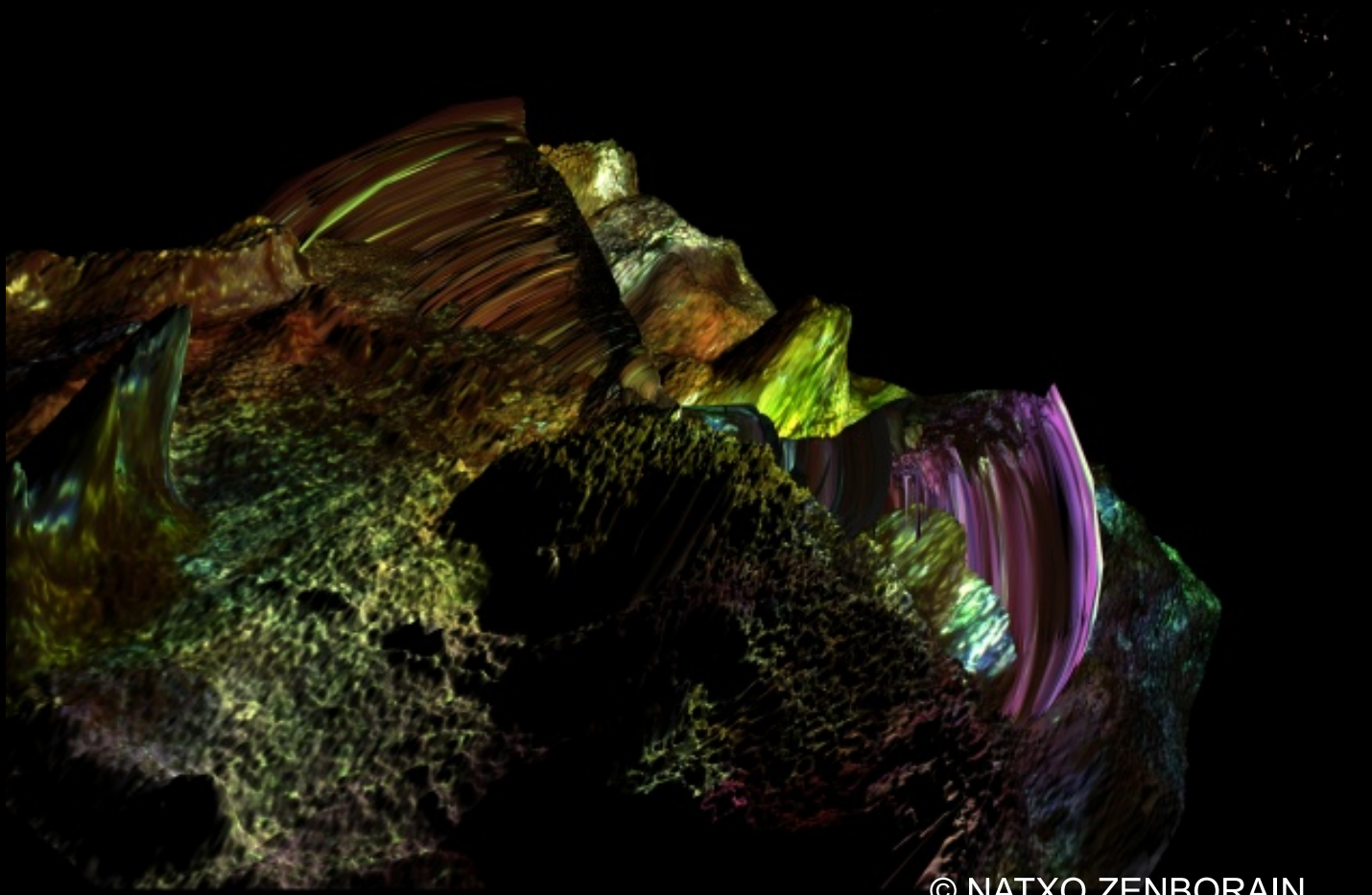
© NATXO ZENBORAIN

Área del viaje: 20 años luz



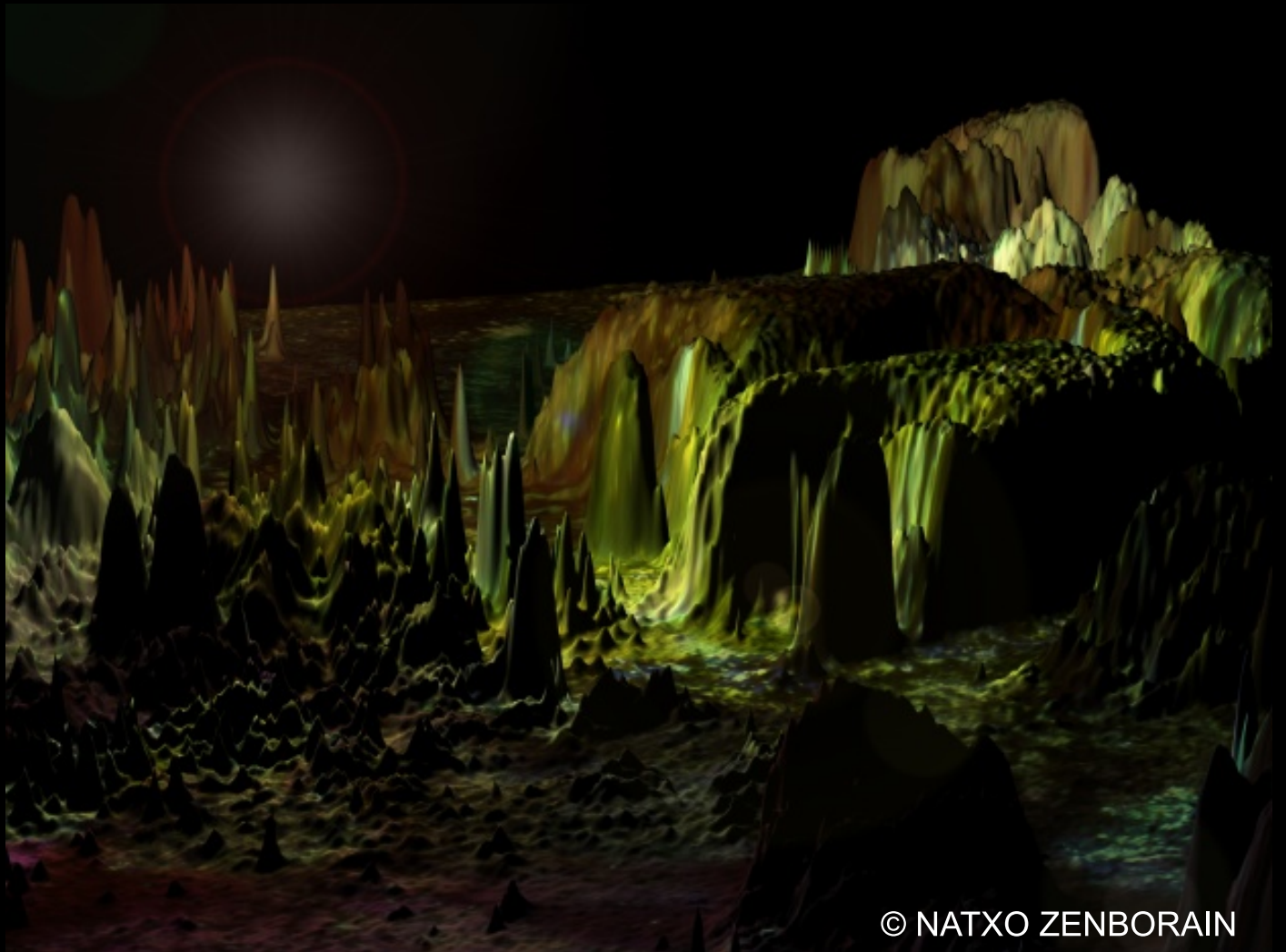
© NATXO ZENBORAIN

Área del viaje: 20 años luz



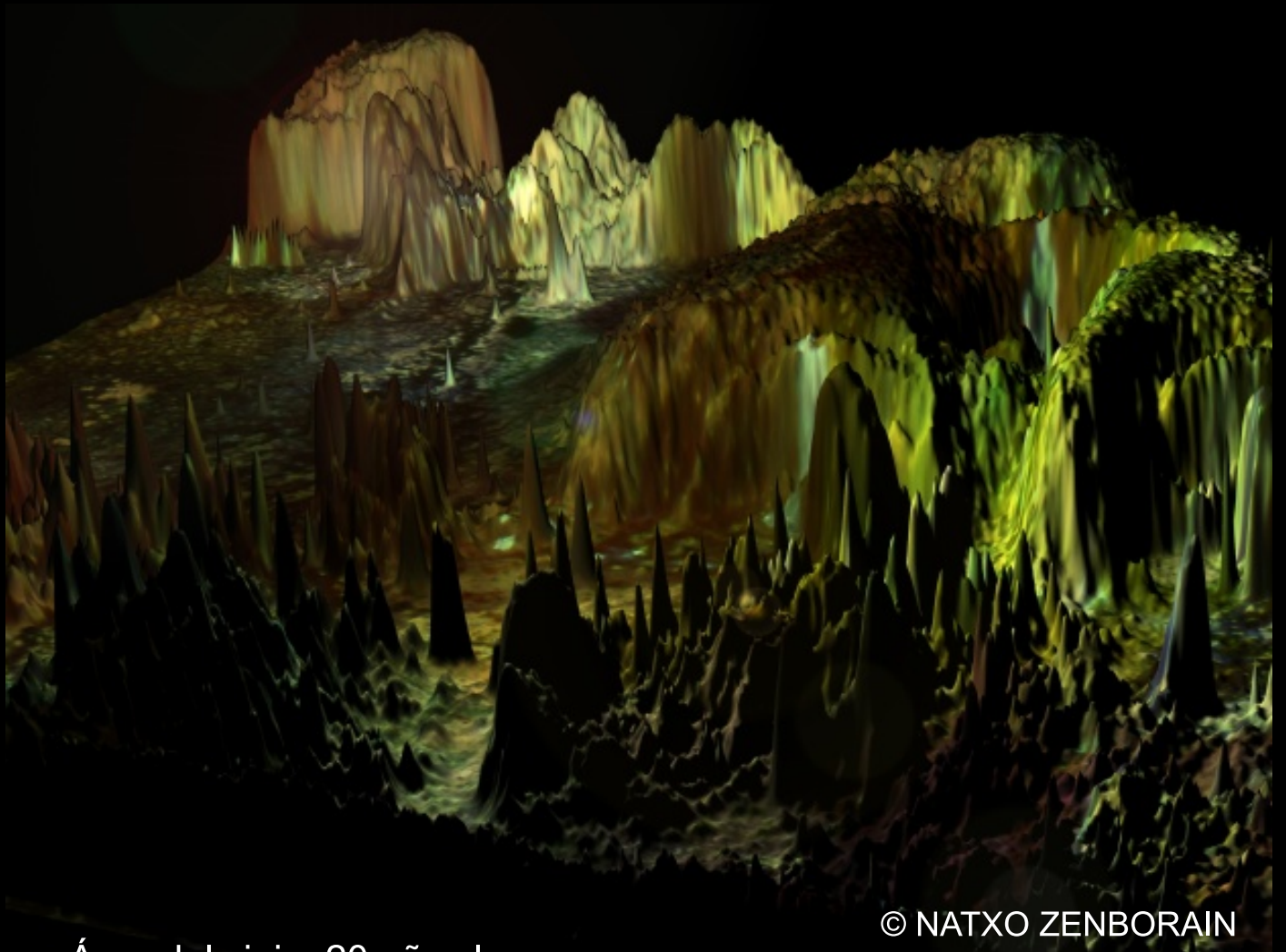
© NATXO ZENBORAIN

Área del viaje: 20 años luz



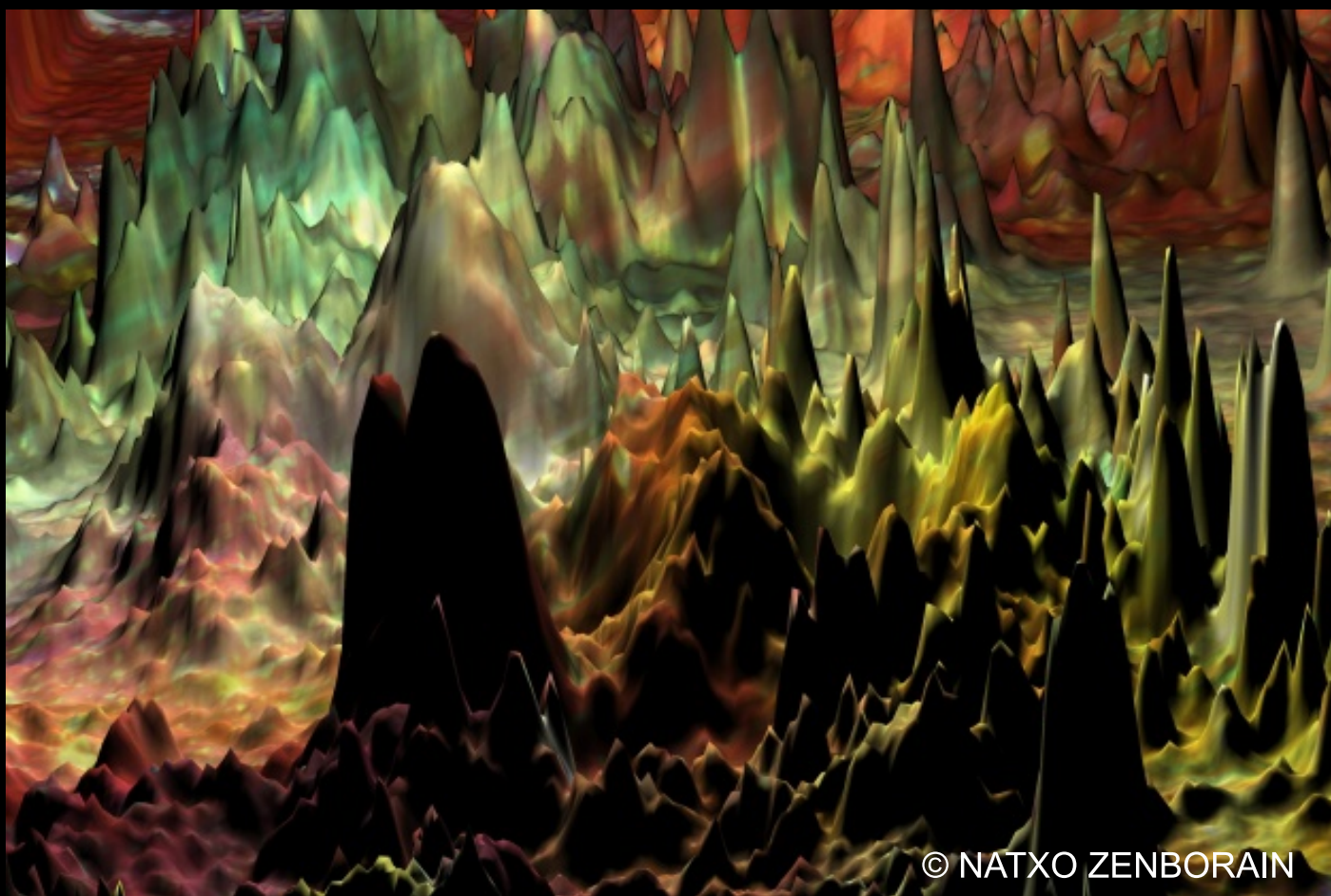
© NATXO ZENBORAIN

Área del viaje: 20 años luz

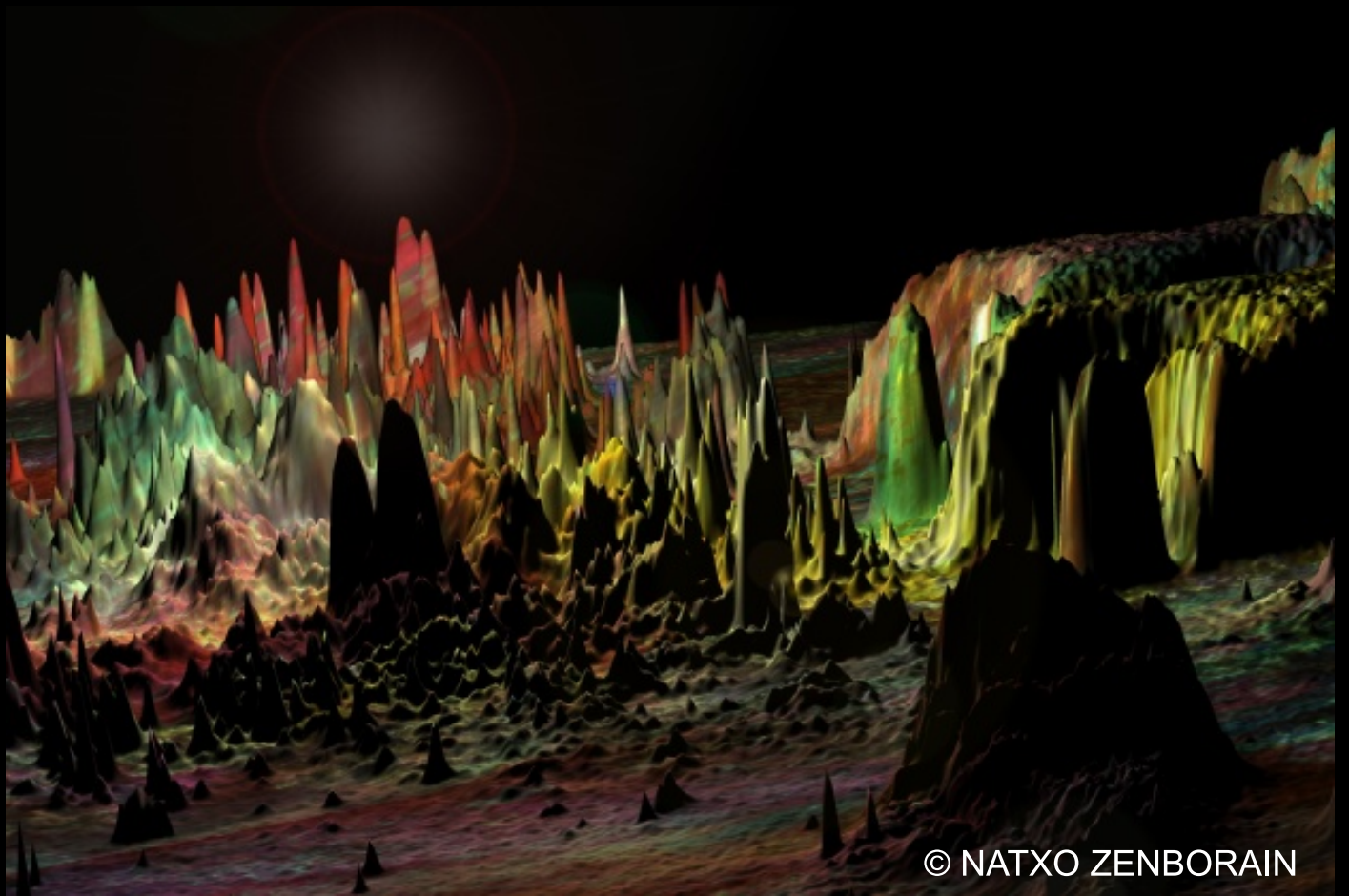


Área del viaje: 20 años luz

© NATXO ZENBORAIN

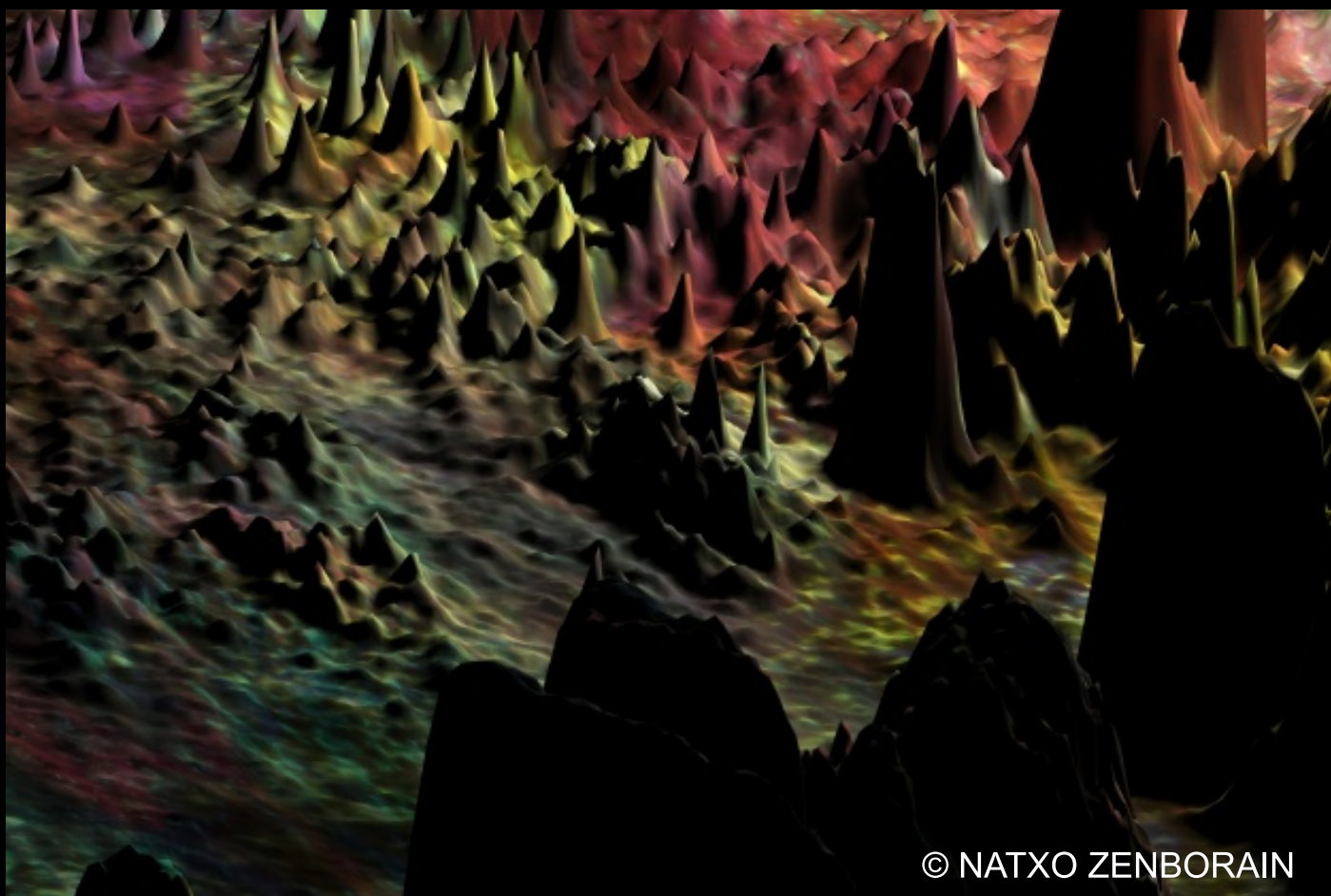


Área del viaje: 20 años luz



© NATXO ZENBORAIN

Área del viaje: 20 años luz



© NATXO ZENBORAIN

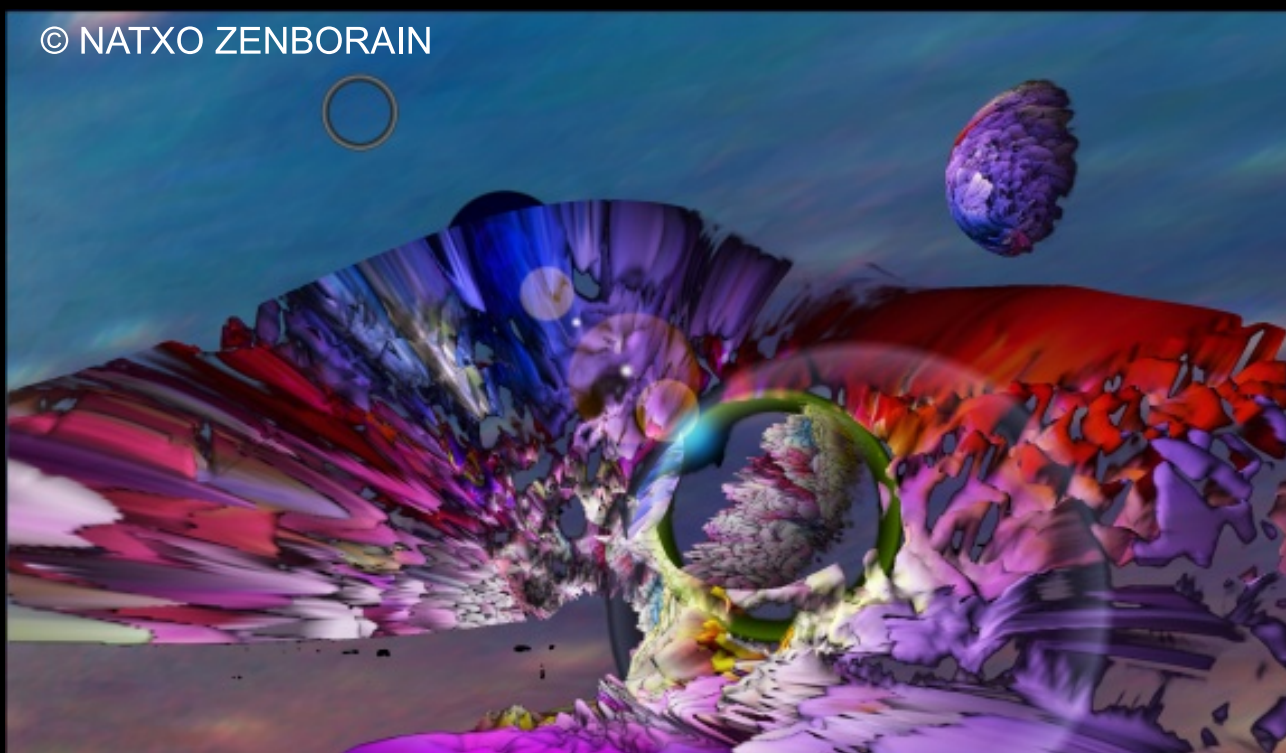
Área del viaje: 20 años luz



© NATXO ZENBORAIN

Área del viaje: 20 años luz

© NATXO ZENBORAIN



Retorno

TELETRANS PORTACION



NATXO ZENBORAIN